

# SUPER NINTENDO WORLD™

UNIVERSAL STUDIOS JAPAN

エリア入場確約付

## '21.4/5~9/30 発

※一部異なるプランもあります。

日本に、もっと恋しよう。  
**エースJTB**

### 九州発

### 2つのプランをご用意!

**A** 「スーパー・ニンテンドー・ワールド™」エリア入場確約券付

**B** マリオカート ~クッパの挑戦状~を含む4つの人気アトラクションをスムーズに体験!  
ユニバーサル・エクスプレス・パス 4付

UNIVERSAL STUDIOS  
JAPAN  
Official  
TRAVEL PARTNER  
JTB

# ユニバーサル・スタジオ・ ジャパンへの旅

## スーパー・ニンテンドー・ ワールド™



## #WE ARE MARIO!!

アソビの本能、解き放て!

## 3/18 グランドオープン!

20<sup>TH</sup> UNIVERSAL STUDIOS  
JAPAN

NO LIMIT!

スマホでもっと便利&楽しく! 「旅の過ごし方」をチェック!

※一部スマートフォン専用のプランがあります。ご利用にはスマートフォンが必要です。

**A** プランの往復JR利用・宿泊のみは出発日の3日前、  
往復航空機利用プランは出発日の7日前までお申込受付  
**B** プランは出発日の7日前までお申込受付

※一部異なる場合があります。

ご相談・お申込はエースJTB取扱店へどうぞ

旅行代金には諸税・サービス料・国内線を利用する場合の国内線旅客  
施設使用料が含まれております。  
(宿泊税は含まれておりません。旅行代金とは別に「宿泊税」が必要な地域は現地払いとなります)



「海の日」  
3連休を楽しもう!

がんばろう! 日本

プレミアム  
フライデー

Safe  
travels

JTB

**SUPER  
NINTENDO  
WORLD™**  
UNIVERSAL STUDIOS JAPAN

あのゲームの世界を等身大で体験!  
スーパー・ニンテンドー・ワールド™  
世界初※1、誕生!

任天堂のゲームの世界を  
圧倒的なクオリティとスケールで再現。  
あのゲームの世界を等身大で体験できる、  
世界初※1の「スーパー・ニンテンドー・ワールド」が、  
ついに誕生!  
ゲームとアトラクションが融合した  
「マリオカート」など、子どもだけでなく  
大人の遊び心も満たす、  
楽しいアクティビティが盛りだくさん!

※1 任天堂ブランドのキャラクターおよびその世界をテーマにした  
施設における、(同)ユー・エス・ジェイ調べ

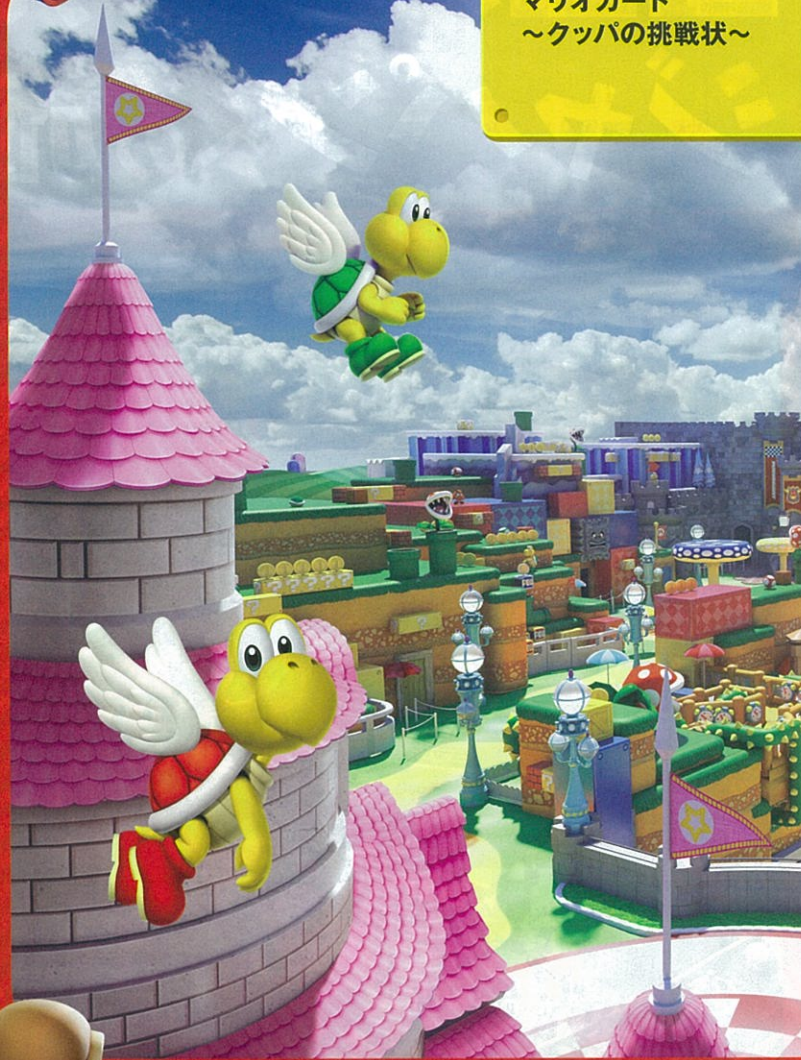
スーパー・ニンテンドー・ワールドへのご入場には、  
「エリア入場確約券」または「エリア入場整理券」が必要です。  
※混雑状況により「エリア入場確約券」または「エリア入場整理券」なしに  
入場可能な場合もあります。



「パワーアップバンド」で  
エリア体験がさらに充実!  
ユニバーサル・スタジオ・ジャパン公式アプリ  
と連携すると、集めたコインやスタンプなど、  
自分のスコアが確認できる!  
※パワーアップバンドは有料です

**RIDE** ライド

マリオカートの世界に、  
全身で飛び込もう!  
マリオカート  
～クッパの挑戦状～



**PLAY EXPERIENCE**

クッパJr.から、ゴールデンキノコを取り返せ!  
パワーアップバンド・キーチャレンジ

ゴールデンキノコがクッパJr.に盗まれた! エリアのあちこちにいる敵たちを倒し、3つの  
カギをゲットせよ! カギを集めた先に待ち受けるのは、クッパJr.との大興奮のボスバトル  
さあ、あなたは無事ゴールデンキノコを取り戻せるか!?

体験にはパワーアップバンド(有料)が必要です

- 📍 まわせ!  
A クリボー・  
クルクル  
クランク
- 📍 ねらせ!  
B ノコノコ・  
POWブロック  
パンチ
- 📍 とめろ!  
C バックンフラワー・  
アラーム  
パニック
- 📍 そろそろ!  
D ドッスン・  
フリップ  
パネル
- 📍 あつめろ!  
E ボムべい  
バラバラ  
バズル





あのマリオカートの世界が、驚きいっぱいのコースの数々が、目の前に現れる！こちらを投げ、敵を撃退しながらマリオやピーチ姫とともに突き進め！パークならではの最新技術で叶う世界初\*のマリオカート体験に、ワクワクと興奮が止まらない！

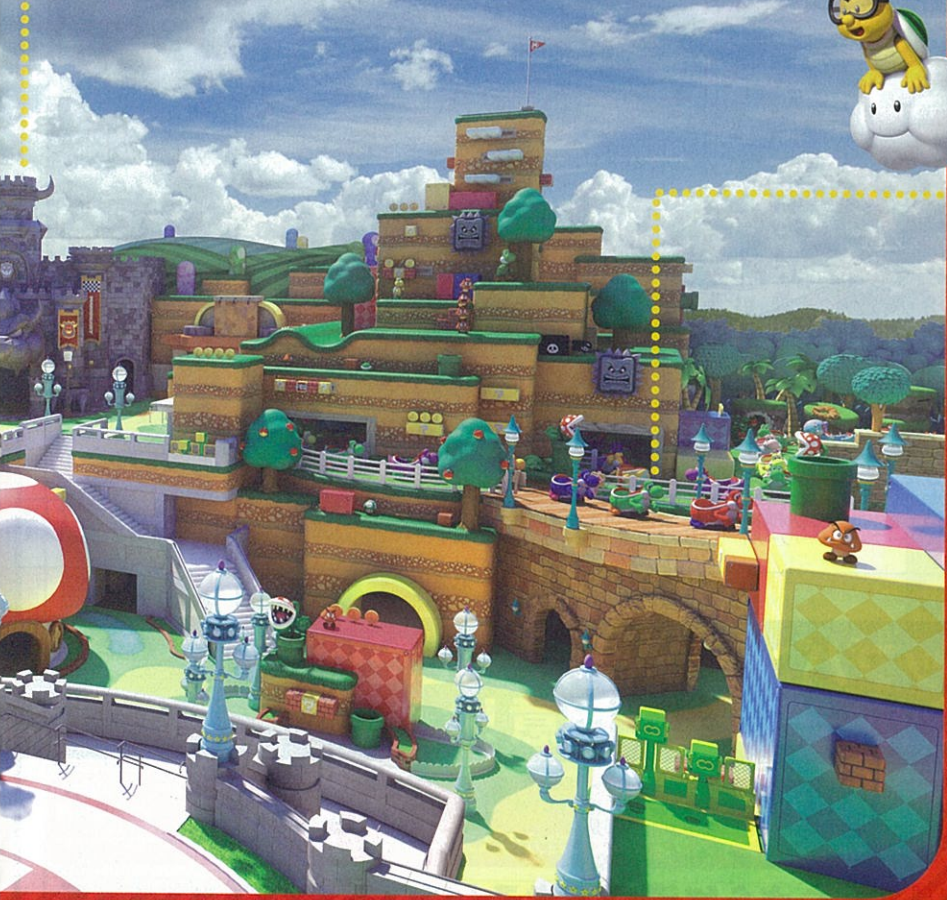
\*マリオカートおよびその世界をテーマとしたテーマパーク・オリジナルアトラクション、ゲームを取り扱う施設における、(同)ユー・エス・シエイ調べ

## RIDE ライド

**ヨッシーに乗って、  
かわいくて楽しい冒険の旅へ！**

### ヨッシー・アドベンチャー

ヨッシーの背中に乗り、キノピオ隊長を追って、お宝探しの冒険へ出発！隊長が忘れた地図を頼りに、あちこちに潜む3つのタマゴを見つけたさう。マウント・ピーンボールからキノコ王国をながめたり、かわいいあの子たちに出会ったり、楽しさいっぱい！



## プレイ・エクスペリエンス



**どりかえせゴールデンキノ!**  
クッパJr. ファイナルバトル  
※推奨年齢：5歳以上  
詳しくはクレーにおたずねください



**リアルに現れたマリオの世界を、  
全身で楽しみつくそう！**

あのゲームの世界が、現実のものに！本当に叩けるハテナブロックや、音符ブロックなどで遊ぼう！  
※一部の体験には、パワーアップバンドが必要です

# 「スーパー・ニンテンドー・ワールド™」を満喫できる

## A 「スーパー・ニンテンドー・ワールド™」エリア入場確約券付

【設定期間】'21.4/5~9/30

注意 幼児(添い寝の4歳~未就学児)について

●4歳以上の幼児(未就学児)は、必ず下記オプションプラン「幼児用プラン」をお申込ください。

※申込締切日:3日

## 「スーパー・ニンテンドー・ワールド™」エリア入場確約券付

【版1】

- 旅行申込時にご利用日と時間枠をお選びください(1泊につき1回/宿泊当日又は翌日の利用)。おひとりずつ選択できます。  
※9/30宿泊のお客様は9/30のご利用に限ります。
- 添い寝幼児(4歳以上の未就学児)が同行の場合、下記オプションプランの予約・購入が必要です。旅行申込時に、必ずお申し出ください。

「スーパー・ニンテンドー・ワールド™」 エリア入場時間枠	1	11:00~12:00
	2	12:00~13:00
	3	13:00~14:00
	4	14:00~15:00
	5	15:00~16:00

■利用方法:指定時間内に「エリア入場確約券」(エース整理票)をお持ちの上、「スーパー・ニンテンドー・ワールド™」のエントランスへお越しください。

※予約状況により、希望の時間に沿えない場合があります。 ※混雑状況により、エリア入場確約券なしで入場可能な場合もあります。 ※エリア入場確約券は、エリア内のアトラクションの体験を約束するものではありません。 ※パークへのご入場は別途スタジオバスが必要です。

### 幼児用(4歳~未就学児)プラン

オプションプラン	プラン]15GT140-0(申込締切日:3日前)	募集型企画旅行
	◎D種 最少受付・催行人員:1名 [整A]	単品不可 取消可 B
エースJTBオリジナルクリアファイル付! (おひとり1枚 滞在中1回)	【旅行代金/おひとり2,000円】	
	●旅行代金に含まれるもの/ 「スーパー・ニンテンドー・ワールド™」エリア入場確約券、 エースJTBオリジナルクリアファイル代 ※お申込がない場合、幼児のお子様は入場できません。	



【版1】 ●各ホテルページに掲載のAプランコードで宿泊素材を予約後、利用日の現地素材にて希望の時間枠を選択。 ●幼児(4歳~未就学児)は「スーパー・ニンテンドー・ワールド™」エリア入場確約券を必ず上記「幼児用プラン」15GT140-0を「小人」にて予約。3歳以下のお子様は上記「スーパー・ニンテンドー・ワールド™」エリア入場確約券をお持ちのお連れ様と一緒にあれば予約なしで入場可。 ●直手配・追加・手仕舞後のリクエスト不可。 ●BOX No.41584

当パンフレット  
お申込の方対象!

## 「パワーアップバンド」を購入いただける オプションプランをご用意! 【版2】

### 「パワーアップバンド」をエリア体験がさらに充実

ユニバーサル・スタジオ・ジャパン公式アプリと連携すると、集めたコインやスタンプなど、自分のスコアが確認できる!

※スマートフォンなしでも楽しめます。エリア内チェックポイントでは、プレイ内容の一部や、スコアの確認ができます。

## 「スーパー・ニンテンドー・ワールド™」をさらに満喫できる「パワーアップバンド」を オプションプランにてご用意! デザインは引換時にお選びください。

- ※オプションプラン「パワーアップバンド」は当パンフレットに記載の宿泊を伴うプランでお申込の方のみが対象です。その他のパンフレットでお申込の方はご利用いただけません。
- ※引換日にて予約ください(宿泊当日又は翌日)。
- ※添い寝を含む人数でご購入いただけます。推奨年齢は5歳以上となります。

プラン]15GT150-0(申込締切日:3日前)	◎D種 最少受付・催行人員:1名 [整A]	募集型企画旅行	単品不可 取消可 B
オプションプラン	パワーアップバンド		
	【設定期間】'21.4/5(月)~9/30(木)		
	【旅行代金/1個につき】3,200円 ●旅行代金に含まれるもの/パワーアップバンド代		
引換時間	8:00~21:00 ※パークオープン時間、他都合により営業時間が変更になる場合があります		
引換場所	「ユニバーサル・スタジオ・ストア」ユニバーサル・シティウォーク大阪店 ※パーク入場前に必ず引き換えください		



【版2】 ●引換日にて予約。 ●パーク入場前に、宿泊ホテルのチケットカウンターにて、エース整理票[A]を「パワーアップバンド引換券」に引換えの上「パワーアップバンド引換券」をユニバーサル・スタジオ・ストア ユニバーサル・シティウォーク大阪店にて「パワーアップバンド」に引換え。 ●宿泊日及び宿泊施設名をMS要。 ●直手配・追加・手仕舞後のリクエスト不可。 ●BOX No.41586

# A・B 2つのプランをご用意! ※お部屋ごとにお選びください。

**B** 基本料金におひとりおとな・こども (4歳以上) 共+12,000円で

## 「ユニバーサル・エクスプレス・パス 4 ～ミニオン・ハチャメチャ・ライド～」付

【設定期間】'21.4/5～6/30

※7/1以降のプラン内容については、次回発売予定の「スーパーニンテンドーワールド™」パンフレットにてご確認ください。

**注意** 幼児(添い寝の4歳～未就学児)について

●4歳以上の幼児(未就学児)は、必ずこども料金にてお申込ください。

※申込締切日:7日前


# 1 ユニバーサル・エクスプレス・パス 4 ～ミニオン・ハチャメチャ・ライド～付

4つのアトラクションを1回ずつ楽しめます。

【整A】 [販3]

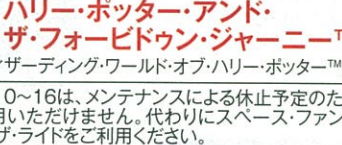
### 対象アトラクション

- 下記の【a】～【d】の4つを待ち時間を短縮して体験できます。
- 旅行申込時に、ご利用日と時間指定枠をお選びください。(宿泊当日又は翌日の利用となり、おひとりずつ選択できます。)
- ※6/30泊のお客様は6/30のご利用に限ります。※1泊につき1回。①・②の利用は同日に限ります。
- 赤字アトラクションの体験時間は指定制です。黒字アトラクションは時間指定されません。詳しい体験時間は下記の表をご確認ください。

**a**  **マリオカート ～クッパの挑戦状～**

身長制限: 122cm以上 / 107cm以上

※「スーパーニンテンドーワールド™」エリア入場確約付

**b**  **ハリー・ポッター・アンド・ザ・フォービドゥン・ジャーニー™**

身長制限: 122cm以上 / 102cm以上

※「ウィザーディング・ワールド・オブ・ハリー・ポッター™」エリア入場確約付

※5/10～16は、メンテナンスによる休止予定のためご利用いただけません。代わりにスペース・ファンタジー・ザ・ライドをご利用ください。

**c**  **ミニオン・ハチャメチャ・ライド**

身長制限: 122cm以上 / 102cm以上

**d**  **アメーzing・アドベンチャー・オブ・スパイダーマン・ザ・ライド 4K3D**

右記より1つを当日選択

身長制限: 122cm以上 / 102cm以上

 **ジュラシック・パーク・ザ・ライド**

身長制限: 122cm以上 / 107cm以上

アトラクションはメンテナンスなどにより休止する場合があります。各アトラクションでは安全のために一定の利用基準を設けています。ユニバーサル・スタジオ・ジャパン公式WEBサイトにてご確認ください。

●各時間指定枠の設定数には限りがあります。 ●ご利用にならない場合でも返金の対象とはなりません。また譲渡、換金、売買できません。 ●パーク入場には別途スタジオ・パスが必要です。 ●対象アトラクションがメンテナンスや悪天候等で休止の場合、利用できるアトラクションは行程表でご確認ください。 ●都合により対象アトラクション・内容を予告なく変更する場合があります。 ●シーズンイベント開催期間など、対象アトラクションが特別運用時はご利用できません。また、特別運用への転換のため、通常運用時間が短縮される場合があります。 ●ユニバーサル・エクスプレス・パス 4 ～ミニオン・ハチャメチャ・ライド～を複数人で分け合うことはできません。

**身長制限** ① 1人で利用の場合 ② 付き添い者同伴の場合

身長制限以外にも、ご利用基準を設けています。詳しくはユニバーサル・スタジオ・ジャパン公式WEBサイトでご確認ください。

時間指定枠	「ウィザーディング・ワールド・オブ・ハリー・ポッター™」 エリア入場時間 注1	【b】ハリー・ポッター・アンド・ザ・フォービドゥン・ジャーニー™ 体験開始時間 注2	「スーパーニンテンドーワールド™」 エリア入場時間 注1	【a】マリオカート ～クッパの挑戦状～ 体験開始時間 注2
A	11:00～	11:20～12:10	14:00～	14:20～15:10
B	11:30～	11:50～12:40	14:30～	14:50～15:40
C	13:00～	13:20～14:10	15:30～	15:50～16:40
D	13:30～	13:50～14:40	16:00～	16:20～17:10

※各時間指定枠の赤字表記の時間が最初に体験する時間指定アトラクションです。注1 エリア入場時間は、体験開始時間の20分前からの入場となります。注2 バス引換時に、上記時間帯の中からより詳細な体験時間が確定されます。

# 2 エースJTBラウンジ

【整A】 ※ご利用は上記①ユニバーサル・エクスプレス・パス 4 ～ミニオン・ハチャメチャ・ライド～と同日に限ります。

## パーク内にある「エースJTBラウンジ」のご利用OK!

●ご利用は、1泊につき1回。 ●出発前にお渡しする行程表にて、エースJTBラウンジの場所・営業時間・注意事項をご確認ください。(最終入場はラウンジクローズの15分前) ●ラウンジ入口にてエース整理票をお渡しください。 ●グループ一緒にお入りください。 ●ラウンジでの休憩は1回30分まで。 ※予約制ではありませんので、混雑時にはお待ちいただく場合やご希望の時間にご利用いただけない場合があります。 ※中学生未満のお子様のみのご利用はご遠慮ください。 ※ラウンジは建物の2階にあり、階段での昇降となりますので予めご了承ください。 ※食べ物・飲み物の持ち込みはご遠慮ください。

### 衛生強化対策について

※混雑状況により、ラウンジへの入場を制限する場合があります。 ※ラウンジでは、グループ毎に十分な間隔を空けてご着席ください。 ※ラウンジ入口に手指消毒用のアルコールを設置しています。 ※換気のため、定期的に入口を開放します。

### ラウンジの設備

- お茶をご用意
- 携帯電話 充電可能
- トイレ
- 授乳室(おむつ替えスペース)



【販3】 ●パーク入場前に、宿泊ホテルチケットカウンターにてエース整理票[A]を「ユニバーサル・エクスプレス・パス 4 ～ミニオン・ハチャメチャ・ライド～」に引換えます。 ●各ホテルページ掲載のBプランコードで宿泊素材を予約後、宿泊当日又は翌日の現地素材にて①を選択。①と②は同日の利用に限ります。 ●4歳以上の幼児(未就学児)は、必ず宿泊・現地素材共「小人A」にて予約。3歳以下の幼児は、「小人D」に人数を入力の上、現地素材は無償幼児にて手配。 ●直手配・追加・手仕舞後のリクエスト不可。 ●エース整理票[A]出力あり。 BOX No.41585

※画像はイメージです。パークでは、衛生強化対策へのご協力をお願いします。詳しくはユニバーサル・スタジオ・ジャパン公式WEBサイトをご確認ください

JTBおすすめ! 「スーパー・ニンテンドー・ワールド™」を満喫!

2デイ・スタジオ・パスを  
利用した

# おすすめモデルコース

2泊3日 **A** プラン+ **B** プラン+ オptional プラン パワーアップバンド 「スーパー・ニンテンドー・ワールド™」への入場を2回確認!!

## 1日目 到着したらパークへGO! まずは「スーパー・ニンテンドー・ワールド™」へ

**A** プランを使って

### まずは宿泊ホテルへ

- 荷物を預けて、身軽になろう!
- ホテルチケットカウンターで「エース整理票[A]」を実券または引換券に引換え!

★「パワーアップバンド引換券」はパーク入場前に「ユニバーサル・スタジオ・ストア」ユニバーサル・シティウォーク大阪店で引換券からパワーアップバンドに引換えよう!

さっそくエリア入場確約券で「スーパー・ニンテンドー・ワールド™」へ!!



アトラクションはもちろん、フードやグッズも楽しもう!



「パワーアップバンド」でエリア体験がさらに充実! ユニバーサル・スタジオ・ジャパン公式アプリと連携すると、集めたコインやスタンプなど、自分のスコアが確認できる!  
(有料/詳しくはP.4参照)

思いっきり楽しんだあとは、すぐ近くのオフィシャルホテルでゆったり

## 2日目 マリオカート ~クッパの挑戦状~もスムーズに体験! 「ユニバーサル・エクスプレス・パス 4 ~ミニオン・ハチャメチャライド~」で効率よくパークを遊びつくそう!

2日目

マリオカート ~クッパの挑戦状~もスムーズに体験!

「ユニバーサル・エクスプレス・パス 4 ~ミニオン・ハチャメチャライド~」で効率よくパークを遊びつくそう!

(対象アトラクション一例)



エクスプレス・パスの利用時間をうまく組み合わせて、「スーパー・ニンテンドー・ワールド™」の2回目の滞在時間を確保! 思いっきり満喫しよう!

**B** プランを使って

※1日目に使用した「パワーアップバンド」もお忘れなく!

遊び疲れたらエースJTBラウンジを利用してひと休み



## 3日目 京都・大阪・神戸など自由に出掛けよう!

## 1泊2日 **B** プラン マリオカート ~クッパの挑戦状~もスムーズに体験!

### 1日目 さっそく、パークのアトラクションを楽しもう!

### 2日目 朝からパークへGO! 4つのアトラクションの待ち時間を短縮できる「ユニバーサル・エクスプレス・パス 4 ~ミニオン・ハチャメチャライド~」でパークを満喫しよう!

午前中はジュラシック・パーク・ザ・ライドなど、人気アトラクションをスムーズに体験!

「ユニバーサル・エクスプレス・パス 4 ~ミニオン・ハチャメチャライド~」でパークを遊びつくそう!

「スーパー・ニンテンドー・ワールド™」へ行く前に、エースJTBラウンジでひと休み



ジュラシック・パーク・ザ・ライド



マリオカート ~クッパの挑戦状~

午後からは「スーパー・ニンテンドー・ワールド™」に入場!!

(注) 基本代金にはユニバーサル・スタジオ・ジャパンのスタジオ・パス代金は含まれておりません。P.7のユニバーサル・スタジオ・ジャパンのスタジオ・パス代金を追加してください。

※当モデルコースは(株)JTBが作成したものです。 ※Bプランの7月以降については、次回発売予定の「スーパー・ニンテンドー・ワールド™」をご確認ください。

### このマークのあるホテルに注目!

マークがある宿泊施設が対象です。詳しくは各宿泊施設欄をご覧ください。

### 早めのお申込がおすすめです

このマークの付いたプラン又はホテルでは、宿泊日の60日前又は45日前又は30日前までにお申込(契約成立)された場合、旅行代金からおとな・子ども共1泊につき表示の金額が差し引かれます。 ※[早期割60]は宿泊日の59日前、[早期割45]は宿泊日の44日前、[早期割30]は宿泊日の29日前以降、お申込人数を増員された方、ならびにプランの変更、一部人員の追加・減員による客室タイプの変更等があった場合、割引の対象となりません。 ※[早期割60]は5月18日宿泊以降、[早期割45]は5月31日宿泊以降、[早期割30]は4月18日宿泊以降が対象となります。

### 連泊するなら

このマークの付いたプランは、同じ宿泊施設で連泊されると1泊目か!表示の金額が差し引かれます。 ※当パンフレットに掲載の同プラン内の同宿泊施設で、宿泊人員・室数・部屋タイプ・食事条件がいずれも同一の場合に限りです。

各種割引共通 適用除外について ◆[早期割60・45・30]「連泊割」は同一宿泊日において併用できません。 ◆除外日は、各宿泊施設欄をご覧ください。

P.15  
リーベルホテル アット ユニバーサル・スタジオ・ジャパン

P.9  
ザ パーク フロント ホテル アット ユニバーサル・スタジオ・ジャパン

P.10 ホテル ユニバーサル ポート

P.11  
ホテル ユニバーサル ポート ヴィータ

P.14  
ザ シングュラリ ホテル & スカイSPA  
アット ユニバーサル・スタジオ・ジャパン

P.12  
ホテル京阪 ユニバーサル・タワー

P.13  
ホテル京阪 ユニバーサル・シティ

JRユニバーサルシティ駅

P.8  
ホテル近鉄ユニバーサル・シティ

## ホテル一覧

□の色は事前申込が必要です。(数に限りがある場合があります)

ホテル名	ページ	洗い場付 お風呂	ハリウッドベッド 対応客室 ※1 [版1]	お子様にうれしい♪					洗面用 踏み台	
				添い寝 朝食付 [版1]	ベビーベッド ※2 [版2] ベッド貸出	ベッドガード	歯ブラシ	ナイトウェア		スリッパ
ホテル近鉄ユニバーサル・シティ	8	—	一部客室 [版2]	○	○(1歳未満)	○	○	120cm	18cm	○
ザ パーク フロント ホテル アット ユニバーサル・スタジオ・ジャパン	9	全客室	一部客室 [版2]	○	○(1歳未満)	○	○	90cm・120cm	20cm	○
ホテル ユニバーサル ポート	10	全客室	一部客室 [版2]	○	○(2歳未満)	○	○	100cm・120cm	22cm	○
ホテル ユニバーサル ポート ヴィータ	11	全客室	一部客室	○	○(2歳未満)	○	○	120cm・100cm	17cm	○
ホテル京阪 ユニバーサル・タワー	12	一部客室	—	○	○(1歳未満) (一部客室除く)	○	○	着丈75cm・ 95cm	21cm	○
ホテル京阪 ユニバーサル・シティ	13	—	全客室 [版2]	○	○(1歳未満) (一部客室除く)	○	○	着丈75cm・ 95cm	21cm	一部客室
ザ シングュラリ ホテル & スカイSPA アット ユニバーサル・スタジオ・ジャパン	14	—	全客室	○	—	○	○	130cm	22cm	—
リーベルホテル アット ユニバーサル・スタジオ・ジャパン	15	一部客室	一部客室 [版2]	○	○(1歳未満)	○ [版3]	○	120cm	22cm	○(貸出) ※2 [版2]

※1:エキストラベッド・ソファベッドは除きます。通常のご用意がハリウッドタイプとなっているお部屋を含みます。

※2:ご用意できる数に限りがあります。一部の客室では利用できない場合があります。ホテルによって有料の場合があります。安全の為、つかまり立ちや一人で歩けるお子様は利用できない場合があります。

販売店 [版1]年齢・人数・希望内容をMS要 [版2]TEL後、MS要 [版3]MS要

## ハリウッドベッド対応客室とは

正ベッドと正ベッドをくっつけてご利用いただけるお部屋タイプです。

## 添い寝朝食付

未就学の添い寝のお子様に朝食付! (事前申込要)  
※おとな同伴で未就学の添い寝のお子様対象となります。  
※適用年齢はホテルにより異なります。

## さらに上質な、エースJTBこだわりのプランはこちら

■JTB宿泊アンケート総合評価85点以上 ■ベルサービス、バーまたはラウンジ、夕食可能なレストラン・ルームサービスの快適に過ごせる設備・サービスがある  
[ラグジュアリーホテル]

## JTB宿泊アンケート評価について

「JTB宿泊アンケート評価」は、JTB商品の品質に対してJTBが独自に定めた評価基準です。宿泊施設そのものの格付けや他の旅行商品に対しての品質を評価するものではありません。掲載の評価(★印および実点数)については、2019年4月～2020年3月のエースJTB宿泊アンケートを対象としています。エースアンケート枚数が30枚未満の場合は「アンケート収集中」、2020年4月以降オープンの場合は「新規オープン施設」と記載します。また、ホテル選びのポイントとして、いただいたアンケートの一部を5項目で記載しています。アンケートは★1つ(70点以上)～★5つ(90点以上)として5点ごぞみで表示しており、サービス・朝食・客室・大浴場などお客様が重視する項目からもホテル選びができます。★アンケート評価のさらに詳細な項目も提供できます。例えば食事であれば「郷土色」[旬の季節感]「鮮度」など9項目、客室であれば「眺望」[寝具]「洗面所」など8項目。詳しくは販売店係員へお尋ねください。

総合	★★★★	88
サービス	★★★★	88
朝食	★★★★	90
客室	★★★★	88
大浴場	★★★★	75

## JTB宿泊アンケートで名産品が当たる!

JTB宿泊アンケートをお送りいただいた方より抽選で当たります!

JTBは、毎年お客様からお寄せいただく40万件以上の「宿泊アンケート」データを集計し、お客様のお宿選びにご利用いただくほか、よりご満足いただける商品づくりに活用しております。

- 応募方法 / JTB宿泊アンケートの設問事項にご回答をお願いいたします。回答方法はWEB、もしくは郵送にてお送りください。
- 厳正な抽選の上、当選者の発表は賞品の発送をもってかえさせていただきます。※毎月末に締切、10日抽選、25日発送となります。
- 期間:2021年4月1日～9月30日宿泊分

## 名産品

毎月50名様

- 4月 高知:高知名産品セット
  - 5月 鹿児島:薩摩の特産品セット
  - 6月 栃木:お菓子のセット
  - 7月 青森:青森りんごジュース詰合せ
  - 8月 北海道:北海道米詰合せ
  - 9月 岐阜:特別栽培米 銀の颯
- ※月替りでお送りするため、選べません。

## ユニバーサル・スタジオ・ジャパン チケットプライス

ユニバーサル・スタジオ・ジャパン公式WEBサイト [www.usj.co.jp](http://www.usj.co.jp)

営業時間は公式WEBサイトでご確認ください。

このパンフレット記載の基本代金にはユニバーサル・スタジオ・ジャパンのスタジオ・パス代金は含まれておりません。エースJTB販売店でご旅行のお申込と同時に求めください。

券種	税	大人 12歳以上 (12歳未満小学生は「子ども」価格)	子ども 4～11歳	シニア 65歳以上	備考
1デイ・ スタジオ・パス	税抜 (税込)	7,091円～(7,800円～)	4,910円～(5,400円～)	6,455円～(7,100円～)	●入場当日アトラクション(一部有料アトラクションを除く)を体験できるパス ●障がい者の方は、身体障がい者手帳などの提示により、本人および付き添い者1名に限り、大人3,819円(税抜)4,200円(税込)、子ども2,637円(税抜)2,900円(税込)で購入できます(シニア価格の設定はありません)。
1.5デイ・ スタジオ・パス	税抜 (税込)	11,455円～(12,600円～)	7,819円(8,600円)	—	対象期間:~2021年9月30日(木) ※初回入場日基準 ※除外日:2021年5月22日(土)、9月4日(土) ●連続した2日(1日目は15:00以降入場可、2日目は終日入場可)、アトラクション(一部有料アトラクションを除く)を体験できるパス
2デイ・ スタジオ・パス	税抜 (税込)	14,000円～(15,400円～)	9,546円(10,500円)	—	●連続した2日、アトラクション(一部有料アトラクションを除く)を体験できるパス

※スタジオ・パスについては、入場日により価格が異なります。詳細は販売店またはユニバーサル・スタジオ・ジャパン公式WEBサイト(右記よりサイトに接続できます)でご確認ください。



公式WEBサイト  
はこちら

●価格等は予告なく変更する場合があります。●3歳以下の幼児は無料です。●旅行契約成立後、入場券・入場引換券は同券種による入場日の変更ができます。日付変更に関する詳細は、販売店またはユニバーサル・スタジオ・ジャパン公式WEBサイトにてご確認ください。[版1]なお、出発日等の変更を行う場合、基本代金に対して所定の料率を乗じた取消料がかかります。●チケットは数量限定での販売となります。一部日程は販売を中止する場合があります。●チケットの取消・変更はユニバーサル・スタジオ・ジャパンの規定に準じます。●詳しくは販売店係員にご確認ください。

●ユニバーサル年間パスへのアップグレードについては、インフォメーションセンターTEL0570-20-0606(※一部のIP電話からは利用できません。ご了承ください。)ユニバーサル・スタジオ・ジャパン公式WEBサイト [www.usj.co.jp](http://www.usj.co.jp) でご確認ください。  
販売店 ●観光券(テーマパーク)にて手配。●「1.5デイ・スタジオ・パス」の詳細情報はI-web国内情報No.492079参照。[版1]日付変更に関する詳細はI-web国内情報にて最新情報をご確認ください。

●ユニバーサル・スタジオ・ジャパンに関する情報は、2021年1月現在のもので、予告なく変更することがあります。●イベント、アトラクション、レストラン、ショップなどは、季節や天候などにより、予告なく内容や営業時間の変更、または中止およびクローズする場合があります。また、写真はイメージです。●アトラクションによっては、年齢や身長、健康上の理由により、ご利用基準を設けております。事前に各種制限をご確認ください。●営業時間はユニバーサル・スタジオ・ジャパン公式WEBサイト([www.usj.co.jp](http://www.usj.co.jp))をご確認ください。

※画像はイメージです。パークでは、衛生強化対策へのご協力をお願いします。詳しくはユニバーサル・スタジオ・ジャパン公式WEBサイトをご確認ください

セットプランの基本代金には、博多駅〜新大塚駅発着のぞみ・ひかり・こだま号利用の代金が含まれています。JR利用プランの場合はP.18、航空機利用プランの場合はP.19の差額代金を加減してください。

スーパー・ニンテンドー・ワールド™ Aプラン 15ZT5W1-0(宿泊)、17ZT5W1-2(JR)-1(航空機) ※受付締切日:3日前(航空機利用は7日前) [版1、スーパー・ニンテンドー・ワールド™ Bプラン 15ZT5X1-0(宿泊)、17ZT5X1-2(JR)-1(航空機) ※受付締切日:7日前 [版2]



ユニバーサル・スタジオ・ジャパン オフィシャルホテル

ユニバーサルシティ

ホテル近鉄ユニバーサル・シティ

6553-001

Table with service ratings: 総合サービス 87点, 朝食 85点, 客室 84点, 大浴場 83点

パークゲートまでは徒歩約1分、館内にはユニバーサル・スタジオ・ストアがあり、利用しやすさも抜群です。

◆総客室 / 456室 ◆2001年築 [1泊朝食(朝)和洋バイキング/レストラン] ※状況により食事内容・提供方法が変更になる場合があります。



Table with room rates: 早期朝60 2,500円, 早期朝45 1,500円, 早期朝30 1,000円, 通泊割 500円

おすすめポイント

2つのプランからお選びいただけます /

A 「スーパー・ニンテンドー・ワールド™」 エリア入場確保券付

※詳しくは P.4 をご覧ください。

基本代金におひとりおとな・子ども(4歳以上)共+12,000円で B 「ユニバーサル・エクスプレス・パス4 〜ミニオン・ハチャメチャ・ライド〜付

●エースJTBラウンジご利用OK! ※詳しくは P.5 をご覧ください。

さらに! オptionalプラン 「パワーアップバンド」をご購入いただけます! ※詳しくは P.4 をご覧ください。

お子様にうれしい♪ (お子様向けのおもてなしはP.7参照)

1 ご宿泊のお客さま全員に、ユニバーサル・スタジオ・ジャパンとホテル近鉄ユニバーサル・シティのコラボグッズをご用意! パークの人気者セサミストリート™のオリジナル・マルチケースはスタジオガイドやスタジオパスも入れられ、パークで大活躍。(おひとり1つ/滞在中1回)



2 パークの人気者セサミストリート™の世界をイメージしたオリジナル・アメニティセットをご用意!



※ご宿泊人数分のアメニティセットをご用意します。(お子さま用アメニティセットをご希望の場合は事前にお申し出ください) [MS型] ※デザインや内容等は予告なく変更になる場合があります。

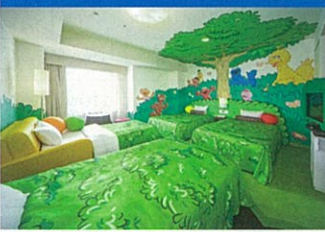
3 朝食を夕食バイキングに変更OK!

●おとなおひとり1,500円追加で、朝食を夕食バイキングに変更OK! こども追加料金不要! ※事前申込が必要です。 [版3] ※差額は現地にてお支払いください。 (添い寝のお子様は対象外) 場所: カジュアルレストラン「イーポップ」にて ※営業時間はパークの閉園時間により異なります。 ※夕食は宿泊当日の振替えに限ります。 ※朝食振替えプランからの変更はできません。 ※状況により食事内容・提供方法が変更になる場合があります。

ユニバーサル・セサミストリート™ デザイン・フロア

ユニバーサル・スタジオ・ジャパンとコラボレーションした、セサミストリート™のコンセプト・フロア。セサミストリート™の仲間たちと過ごす、特別なお部屋へようこそ!

セサミストリート™ ビッグフォレスト・ルーム



「ユニバーサル・セサミストリート™ デザイン・フロア」へご宿泊のお客さま全員に

パークの人気者セサミストリート™のオリジナル・バッグをご用意!! ホテル近鉄ユニバーサル・シティでしか手に入れることができないオリジナル・デザインです。(おひとり1つ/滞在中1回)

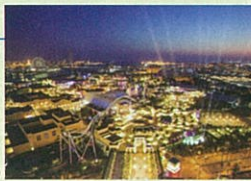


ウッドィー・ウッドベッカー・カジュアル・ルームツイン

コーナーファミリールーム

スタジオビュールーム

14〜24階のお部屋からユニバーサル・スタジオ・ジャパンが見える! 目の前に広がるパークの夜景! 対象のお部屋タイプ: カジュアルルーム(ツイン・ダブル)、ファミリールーム、コーナーファミリールーム



■基本代金カレンダー (宿泊日基準)

Calendar table showing room rates for different dates and room types.

■基本代金 [A] [宿泊] 朝食付、[B] [スーパー・ニンテンドー・ワールド™] エリア入場確保券付、[JR] 博多駅〜新大塚駅発着 (のぞみ・ひかり・こだま号)

Table showing room rates with breakfast and theme park tickets included.

[JR追加代金] 4/29〜5/5、8/6〜16に乗車の場合は、追加代金が必要です。(P.18参照)

[セットプラン] こども代金 [C] セットプラン基本代金からおひとり-11,700円

■グレードアップ追加代金 (基本代金に下記代金が追加されます。)(おとな・子ども共)

Table showing upgrade fees for different room categories and amenities.

Main room type table with columns for room type, area, and features.

幼児添い寝について ベッド1台につき添い寝のお子様は、おとな1名につき1名のみとなります。

◆旅行代金は、基本代金にユニバーサル・スタジオ・ジャパン スタジオ・パス代金と各種差額代金を加減した金額となります。

[注] 基本代金にはユニバーサル・スタジオ・ジャパンのスタジオ・パス代金は含まれておりません。P.7のユニバーサル・スタジオ・ジャパンのスタジオ・パス代金を追加してください。

[販売店] [版1] ●現地素材にて宿泊当日又は翌日の「スーパー・ニンテンドー・ワールド™」エリア入場確保券の予約時間を選択。 ●幼児(4歳〜未就学児)は「スーパー・ニンテンドー・ワールド™」エリア入場確保券を必ず「幼児用プラン」にて予約要。詳細はP.4の販売店欄参照。 [版2] ●現地素材にて宿泊当日又は翌日の「エクスプレス・パス」の予約時間を選択。 ●4歳以上の幼児(未就学児)は、必ず宿・現地素材共「小人数」にて予約。3歳以下の幼児は、「小人数」に人数を入力のうえ、現地素材は無償幼児にて手配。詳細はP.5の販売店欄参照。 [版3] 現地素材は「通常朝食」を選択の上、TELにて夕食を予約後、MS(要)添い寝幼児ありの場合、人数もMS(要)。





セットプランの基本代金には、博多駅〜新大阪駅発着のぞみ・ひかり・こだま号利用の代金が含まれています。JR利用プランの場合はP.18、航空機利用プランの場合はP.19の差額代金を加減してください。

スーパー・ニンテンドー・ワールド™ Aプラン 15ZT5W1-0(宿泊)、17ZT5W1-2(JR)・1(航空機) ※受付締切日:3日前(航空機利用は7日前) [版1]、スーパー・ニンテンドー・ワールド™ Bプラン 15ZT5X1-0(宿泊)、17ZT5X1-2(JR)・1(航空機) ※受付締切日:7日前 [版2]



ユニバーサル・スタジオ・ジャパン オフィシャルホテル

ユニバーサル シティ

# ホテル ユニバーサル ポート

6553-004

総合サービス★★★★★91点  
朝食★★★★★89点  
客室★★★★★87点  
大浴場★★★★★89点  
大浴場★★★★★89点  
大浴場★★★★★89点

ホテルに入った瞬間、大人も子供もワクワクすること間違いなし。ホテルスタッフの笑顔や心配りがあふれるホテルです。また、全室バスルームとトイレがセパレート! 洗い場付の広々としたバスルームがおすすめです。

◆総客室/600室 ◆2005年築 【1泊朝食(朝)和洋バイキング/レストラン】 ※状況により食事内容・提供方法が変更になる場合があります。  
イン 15:00 ※オーションツイン/オーシャンデラックス14:00 アウト 12:00  
交通 JRユニバーサルシティ駅一徒歩約3分

早期割60 2,000円 早期割45 1,500円 早期割30 1,000円 連泊割 500円  
※5/1~3、7/22~23、8/7~8、13~14、9/18宿泊除く(早期割60は4/5~5/17宿泊、早期割45は4/5~5/2宿泊、早期割30は4/5~17宿泊を除く)。ミニオンルーム、Girlyルーム、Partyルーム、WAKUWAKUワンダールームは対象外となります。

## おすすめポイント

### A 「スーパー・ニンテンドー・ワールド™」エリア入場確約券付

※詳しくは「P.4」をご覧ください。

### B 「ユニバーサル・エクスプレス・パス 4 〜ミニオン・ハチャメチャ・ライド〜」付

●エースJTBラウンジご利用OK! ※詳しくは「P.5」をご覧ください。

さらに! オプションプラン 「パワーアップバンド」をご購入いただけます! ※詳しくは「P.4」をご覧ください。

お子様にうれしい! (お子様向けのおもてなしはP.7参照)

### 1 エースJTB限定

ユニバーサル・スタジオ・ジャパンとホテルユニバーサルポートのコラボグッズミニオンパークの人気者ミニオンがデザインされた、こどこでも手に入らない

### オリジナルバッグをご用意!

(1室に1つ/滞在中1回)  
※デザインは予告なく変更する場合があります。



(イメージ)

### 2 全室バスルームとトイレがセパレートタイプ!

洗い場付の広々バスルームで、小さいお子様連れのお客様も快適バスタイム。  
バスルーム(一例)



### 3 朝食を夕食に変更OK!

会場:2階レストラン ※6/20宿泊、祝日等は除く。  
営業時間:17:30~21:30(最終入店21:00)  
おひとりおとな1,500円、子ども(小学生)500円追加でディナーバイキングに変更OK!  
(添い寝の4歳以上の未就学のお子様は現地で通常料金1,380円をお支払いください。  
※差額は現地にてお支払いください。 ※営業時間は予告なく変更になる場合があります。 ※夕食は宿泊当日の振替食に限り。 ※事前申込が必要となります。 [版3] ※状況により食事内容・提供方法が変更になる場合があります。

## ミニオンルーム

### 朝食を優先的にご案内!



いたずら大好き、おちゃめなミニオンと一緒に過ごす、おもしろおかしい世界へようこそ!ユニバーサル・スタジオ・ジャパンとコラボレーションした、映画『怪盗グルー』シリーズに出てくるユニークなアイテムがあふれた「ミニオンルーム」で、ここならではの最高の滞在を。  
※デザインやインテリアは予告なく変更する場合があります。あらかじめご了承ください。  
※3~4名利用の場合、3人目からは、ワニのソファベッド(176cm×1台)のご利用となり、4名利用時でもベッドは3台です。

※添い寝のお子様は対象外です。  
※デザインや内容は予告なく変更する場合があります。あらかじめご了承ください。

### ミニオンルームご宿泊で!オリジナル・コラボグッズをご用意!

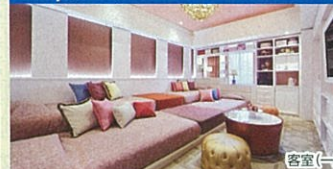
ユニバーサル・スタジオ・ジャパンとホテルユニバーサルポートのオリジナル・コラボグッズ、ランドリーバッグとアメニティポーチをご用意。(おひとり1つずつ/滞在中1回)  
※添い寝のお子様は対象外です。  
※デザインや内容は予告なく変更する場合があります。あらかじめご了承ください。



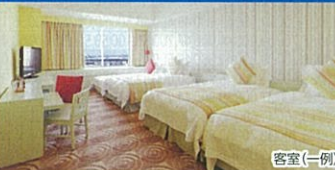
## リニューアルスーペリアツイン



## Girlyルーム



## ファミリールーム



## Partyルーム



Basic Rate Calendar (per night basis) table with columns for dates and room types.

### 基本代金 [B] (宿泊) 朝食付、[A] スーパー・ニンテンドー・ワールド™ エリア入場確約券付、[J] JR博多駅〜新大阪駅発着(のぞみ・ひかり・こだま号)

Rate table for different room types and services, including Superia, Deluxe, and Minion rooms.

[JR追加代金] 4/29~5/5、8/6~16に乗車の場合は、追加代金が必要です。(P.18参照)  
[セットプラン 基本代金] セットプラン基本代金からおひとり11,700円

### グレードアップ追加代金 (基本代金に下記代金が追加されます。)(おとな・子ども共)

Table showing additional charges for room upgrades like Superia Corner, Family, and Party rooms.

※6/11~19宿泊の設定はありません。  
※B ユニバーサル・エクスプレス・パス 4〜ミニオン・ハチャメチャ・ライド〜付は基本代金におひとりおとな・子ども(4歳以上)共+12,000円  
※幼児には、エリア入場確約券・ユニバーサル・エクスプレス・パスは付きません。4歳以上の幼児(未就学児)は、Aプランは幼児用オプションプラン、Bプランは子ども代金にもお申込ください。

※基本代金にはユニバーサル・スタジオ・ジャパンのスタジオ・パス代金は含まれておりません。  
P.7のユニバーサル・スタジオ・ジャパンのスタジオ・パス代金を追加してください。

Room Type and Amenities table with columns for room type, size, bed size, and amenities.

※全館禁煙です。(館内に喫煙スペースがあります。)  
幼児添い寝について ペッド1台につき添い寝のお子様は、おとな1名につき1名のみとなります。

◆旅行代金は、基本代金にユニバーサル・スタジオ・ジャパン スタジオ・パス代金と各種差額代金を加減した金額となります。

販売店 [版1] 現地素材にて宿泊日又は翌日の「スーパー・ニンテンドー・ワールド™」エリア入場確約券の利用時間を選択。 ●幼児(4歳〜未就学児)は「スーパー・ニンテンドー・ワールド™」エリア入場確約券を必ず「幼児用プラン」にて予約要。詳細はP.4の販売店欄参照。 [版2] 現地素材にて宿泊日又は翌日の「エクスプレス・パス」の利用時間を選択。 ●4歳以上の幼児(未就学児)は、必ず宿泊・現地素材共「小A」にて予約。3歳以下の幼児は、「小A」に人数を力の上、現地素材は無償幼児にて予約。詳細はP.5の販売店欄参照。 [版3] TELにて予約後、MS要(添い寝幼児ありの場合、人数もMS要)。



セットプランの基本代金には、博多駅〜新大阪駅発着のぞみ・ひかり・こだま号利用の代金が含まれています。JR利用プランの場合はP.18、航空機利用プランの場合はP.19の差額代金を加減してください。

スーパー・ニンテンドー・ワールド™ A プラン | 15ZT5W1-0(宿泊)、17ZT5W1-2(JR)・1(航空機) ※受付締切日:3日前(航空機利用は7日前) [版1]、スーパー・ニンテンドー・ワールド™ B プラン | 15ZT5X1-0(宿泊)、17ZT5X1-2(JR)・1(航空機) ※受付締切日:7日前 [版2]



ユニバーサル・スタジオ・ジャパン オフィシャルホテル
ホテル京阪 ユニバーサル・タワー

JRユニバーサルシティ駅より徒歩約1分、32階建ての高層ホテルです。地上110メートルの31階には温泉大浴場(有料)があり、遊び疲れた体をきらめく夜景を見ながらゆっくり癒せます。

◆総客室/641室 ◆2002年築 [1泊朝食] 朝和洋バイキング又はセットメニュー等/レストラン
又は宴会場 ※選べません ※状況により提供方法が変更になる場合があります。
イン 15:00 アウト 11:00 交通 JRユニバーサルシティ駅より徒歩約1分



料金表: 早期朝60 2,000円, 早期朝45 1,500円, 早期朝30 1,000円, 連泊制 500円

6553-003

サービス料金表: 総合サービス 83点, 朝食 79点, 大浴場 79点

おすすめポイント

2つのプランからお選びいただけます!

A 「スーパー・ニンテンドー・ワールド™」 エリア入場確約券付

※詳しくはP.4をご覧ください。

基本代金におひとりおとな・子ども(4歳以上) 共12,000円で B 「ユニバーサル・エクスプレス・パス 4」 ~ミニオン・ハチャメチャ・ライド~付

●エースJTBラウンジご利用OK! ※詳しくはP.5をご覧ください。

さらに! オプションプラン 「パワーアップバンド」をご購入いただけます! ※詳しくはP.4をご覧ください。

お子様にうれしい! (お子様向けのおもてなしはP.7参照)

1 小学生以下(添い寝含む)のお子様におひとり1つ/滞在中1回 ユニバーサル・スタジオ・ジャパンとホテル京阪 ユニバーサル・タワーのコラボグッズ、パークの人気者セサミストリート™の仲間たちがデザインされた、ここでしか手に入らない オリジナル・トラベルポーチ付!

※デザイン内容は変更になる場合があります。



2 地下1,000mから汲み上げた温泉を、地上110mの天空で満喫! 31階天然展望温泉「スパーク」

営業時間内は1泊につき何度でも利用OK おとな(中学生以上)2,000円、子ども(3歳以上)1,000円(現地払い)

※別途、入湯税おひとり1泊につき150円がかかります。(小学生以下は不要/現地払い)

●単純温泉 (源泉は塩素殺菌を除き、源泉100%・加水・加温なし、放流式) 営業時間/15:00~23:00(最終入場22:30)

※営業時間は、時期により変更になる場合があります。 ※混雑時は事前予約制(チェックイン時に予約)となります。 ※3歳未満のお子様同伴はご利用いただけません。

設備: ●ジェットバス ●ドライサウナ ●パイラバス



タワーグランデフロア
スタンダードツイン・スーパーリアツインに、ワンコイン+500円でグレードアップOK!
5~21階 スタンダードツイン
タワーグランデフロアのポイント: ●22階以上のお部屋をご用意 ●ミネラルウォーターをご用意 ●ホテルオリジナルバッグをご用意



タワーグランデフロア スタンダードツイン
+500円でグレードアップ!
ホテルオリジナルバッグ(イメージ)

16~21階スーパーリアツイン
37㎡以上のお部屋は洗い場付バスルーム完備! (トイレ・バスはセパレート)

Basic rate calendar table with columns for room types and months.

Room rate table listing different room types and their prices.

Table with columns: 部屋タイプ, 定員, お部屋の広さ, 正ベッド(個), エキストラベッド(個), 素材.

【JR追加代金】4/29~5/5、8/6~16に列車の場合は、追加代金が必要です。(P.18参照) 【セットプラン 子どもの代金】セットプラン基本代金からひとり-11,700円

■グレードアップ追加代金(基本代金に下記代金が追加されます。) (おとな・子ども共)

Upgrade fee table for different room types.

※B ユニバーサル・エクスプレス・パス 4~ミニオン・ハチャメチャ・ライド~付は基本代金におひとりおとな・子ども(4歳以上)共12,000円

※幼児には、エリア入場券・ユニバーサル・エクスプレス・パスは付きません。4歳以上の幼児(未就学児)は、Aプランは幼児用オプションプラン、Bプランは子ども代金にてお申込ください。

【注】基本代金にはユニバーサル・スタジオ・ジャパンのスタジオ・パス代金は含まれておりません。P.7のユニバーサル・スタジオ・ジャパンのスタジオ・パス代金を追加してください。

※16~21階 スーパーリアツイン・タワーグランデフロア スーパーリアツインは常備ベッド2台または3台の客室のご指定はできません。 ※館内レストランをご利用で食物アレルギーをお持ちの場合は、事前にホテルへご連絡ください。 幼児添い寝について ベッド1台につき添い寝のお子様は、おとな1名につき1名のみとなります。

◆旅行代金は、基本代金にユニバーサル・スタジオ・ジャパン スタジオ・パス代金と各種差額代金を加減した金額となります。

【版1】●現地素材にて宿泊当日又は翌日の「スーパー・ニンテンドー・ワールド™」エリア入場確約券の利用時間を選択。 ●幼児(4歳~未就学児)は「スーパー・ニンテンドー・ワールド™」エリア入場確約券を必ず「幼児用プラン」にて予約要。詳細はP.4の販売店欄参照。 【版2】●現地素材にて宿泊当日又は翌日の「エクスプレス・パス」の利用時間を選択。 ●4歳以上の幼児(未就学児)は、必ず宿泊・現地素材共「小人A」にて予約。3歳以下の幼児は、「小人D」に人数を入力の上、現地素材は無償幼児にて手配。詳細はP.5の販売店欄参照。 【版3】部屋毎の入室内訳をMSを要。







「いつもの旅」を「もっといい旅に」

# 旅の過ごし方

JTBはお宿以外でも  
楽しめる旅先での  
演出にこだわり、  
お出かけ先のメニューを  
“旅の過ごし方”として  
ご提案します。

スマートフォンを使って「旅の過ごし方」メニューを便利に使いこなそう！



- 各メニューの内容やご利用方法は「旅の過ごし方」WEBサイトをご覧ください。
- 電子クーポンのメニューは、スマートフォン上でクーポンを提示いただくことでご利用になれます。ご利用にはスマートフォンが必要で、電子クーポンのご利用方法は「旅の過ごし方」WEBサイトでご確認ください。
- メニューによっては現地でお支払いが必要な場合があります。
- ご利用にならない場合でも返金の対象とはなりません。
- 添寝幼児はご利用対象外です。
- 掲載の情報は2021年3月現在の情報です。変更となる場合がありますので、予めご了承ください。
- 掲載写真は全てイメージです。

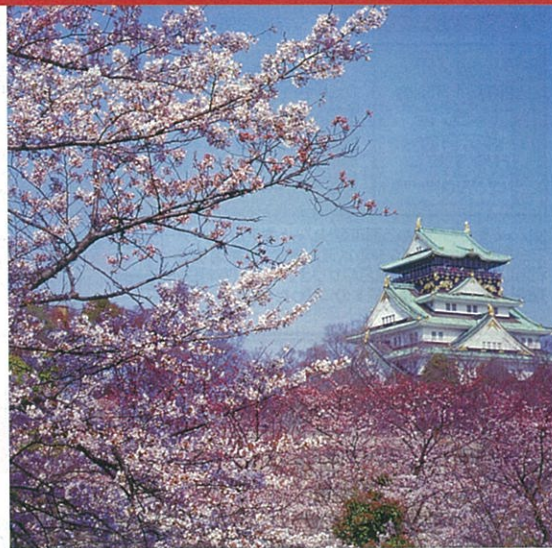
■ご利用対象が限られるメニューがあります。ご確認ください。

■宿泊地区限定 該当地区にご宿泊の方が対象

■お宿限定 マークのあるお宿にご宿泊の方が対象

お宿限定の  
マーク例

大阪  
手荷物  
配送



春の大阪城★

## 大阪に来たら乗ってや! 市内網羅のお笑いJTBバス「こてこて号」と 大阪まちあるきツアーで1日爆笑劇場!

JAPAN TOURISM AWARDS [こてこて号]は「ジャパン・ツーリズム・アワード2019」を受賞しました。(国内・訪日領域 ビジネス部門 入賞)

大阪府/大阪市 JTBバス 上方落語家・お笑い芸人とめぐる大阪「こてこて号」と  
JTB大阪まちあるきツアー

JTBのお客様だけに、他にはないバスをご用意。車内は落語家やお笑い芸人が盛り上げ、下車すれば3ヶ所で「まちあるきツアー」に参加可能。乗っても降りても笑いの絶えない大阪で爆笑劇場をご提供します。

- 設定期間：2021年4月6日～9月28日の火・土・日曜日・祝日
- 運行時間：9:35～17:35頃 ■ご旅行代金に含まれます
- 事前申込不要

- 詳しくは「旅の過ごし方」WEBサイトをご覧ください。
- ※1動画は2020年現在の情報となり、一部内容や運行ルートが異なります。正しくは当カタログやWEBサイトにてご確認ください。
- ※バスは満席になる場合があります。

動画はこちら※1



お笑いライブを  
楽しみながら  
大阪観光に  
出かけよう!



4基のプラズマクラスター装備!  
車内の空気が約5分できれいに!  
安心・安全にご乗車いただけます。

### エースJTBデスク

大阪こてこて号やまちあるきに関するお問合せやお困りの際にご利用ください。  
※JTB宿泊商品をお申込の方のみご利用いただけます。

- 場所：ホテル近鉄ユニバーサル・シティ 3階
- 営業時間：ユニバーサル・スタジオ・ジャパン 一般開場の30分前～クローズ30分後 (但し、最長22時まで)



こてこて号のおすすめ  
活用法

- 1 ユニバーサルシティエリアから大阪市内の大阪城・道頓堀・通天閣・あべのハルカスといった主要スポットへ移動可能! さらに車内ではお笑い劇場も!
- 2 1日乗車すると大阪市内観光を網羅。乗車中は大阪市内主要エリアを車窓で楽しくご案内、下車すればホットなスポット「大阪城公園」「道頓堀界限」「通天閣界限」のまちあるきに参加できます!
- 3 事前予約不要で、現地集合・現地解散の「大阪まちあるきツアー」にも参加できます(下記参照)。



### 「こてこて号」運行ルート

エリア番号	エリア	バス発着予定	乗降場所名
①	ユニバーサルシティ	9:35発	ホテル近鉄ユニバーサル・シティ
		9:40発	ホテル ユニバーサル ポート
②	西梅田	10:25発	ヒルトン大阪
③	大阪城	10:55発	ホテルニューオータニ大阪
①大阪まちあるき(右記参照)			
④	心斎橋	11:20発	ホテル日航大阪
⑤	天王寺	11:45発	都シティ 大阪天王寺
③	大阪城	12:15着/12:35発	ホテルニューオータニ大阪
④	道頓堀	13:00着	かに道楽道頓堀東店前 (※全員下車していただきます。)
②大阪まちあるき(右記参照)			
※この間、バスの休憩時間があります。			
④	道頓堀	14:40発	かに道楽道頓堀東店前
⑤	通天閣	15:00着	通天閣
③落語家とまちあるきツアー(右記参照)			
⑤	通天閣	16:00発	通天閣
④	道頓堀	16:20発	かに道楽道頓堀東店前
②	西梅田	16:50発	ヒルトン大阪
①	ユニバーサルシティ	17:30着	ホテル ユニバーサル ポート
		17:35着	ホテル近鉄ユニバーサル・シティ

### 大阪まちあるきツアー 3コース

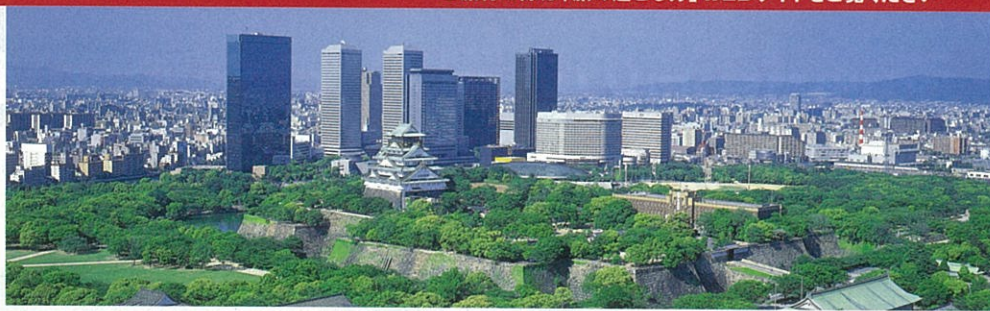
※まちあるきのみ参加も可能です。

- 1 日本三大名城・大阪城 太閤秀吉を辿るツアー
  - 設定期間：2021年4月6日～9月28日の火・土・日曜日・祝日
  - 見どころいっぱい! 大阪城の歴史エピソードを聞きながら散策。
  - ※天守閣の入場はツアーには含まれません。ご希望の場合は、お客様ご自身でご入場ください。(別途入場料600円要)
- 2 大阪で最も賑やか!! 大人気の道頓堀周辺ツアー
  - 設定期間：2021年4月6日～9月28日の火・土・日曜日・祝日
  - 大阪観光の中心地、道頓堀から法善寺横丁、戎橋、道頓堀川へ。
- 3 落語家と行く通天閣周辺まちあるきツアー
  - 設定期間：2021年4月6日～9月28日の火・土・日曜日・祝日
  - 今まで車内でご案内をしていた落語家と一緒にまちあるきスタート!
  - ※通天閣には入場しません。





道頓堀★



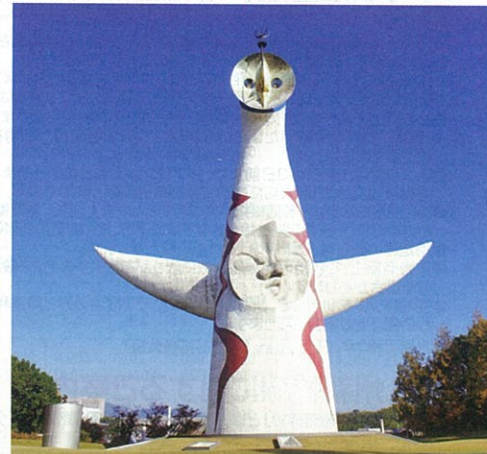
大阪城★



大阪市中央公会堂★



梅田スカイビル



太陽の塔(提供:万博記念公園マネジメント・パートナーズ)

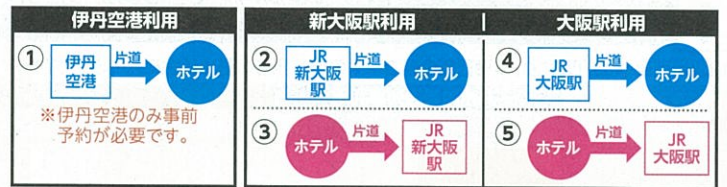
**空港・駅からお宿、又はお宿から駅へ手荷物を配送 大阪観光を身軽に楽しもう!**

電子クーポン 大阪手荷物配送 このマークがあるお宿対象 事前申込 取送料なし

**大阪府/大阪市 手荷物配送 伊丹空港 新大阪駅 大阪駅**

大きな荷物を持つ移動は、せっかくの楽しい旅行が台無し。このサービスを利用すれば、荷物を気にせずに観光ができますよ! 配送パターン5つの内1つを1回限りご利用できます。

- 設定期間: 2021年4月5日～9月30日
- 料金(片道/手荷物1個): ①伊丹空港利用1,000円 ②③JR新大阪駅・④⑤JR大阪駅利用550円(片道)
- ※②③④⑤は現地支払(通常料金:JR新大阪駅・JR大阪駅とも手荷物1個につき1,000円/伊丹空港の一般取扱いはなし)
- 事前申込要(①のみ・申込締切日:当日) ※①～⑤いずれか1回限り、おひとり1個の利用が可能です。
- 最少催行人員:1名 ■最少受付人員:1名 ■観光プラン ●詳しくは「旅の過ごし方」WEBサイトをご覧ください。プランコード 1WGT113-A (①のみ)



**雨の日も晴れの日も、このサービスで傘要らず!**

**大阪府/大阪市 大阪チョイカサプラン**

日本は一年のうち3分の1が雨といわれています。こてこて号の車内や、市内観光地に手軽に貸出・返却できる傘をご用意しているので、観光中の急な雨でも安心!また日差しを遮る日傘にも。

- 設定期間: 2021年4月5日～9月30日
- ご旅行代金に含まれます ■事前申込不要
- 詳しくは「旅の過ごし方」WEBサイトをご覧ください。
- ※晴天時、日差しが強い時にもご利用いただける遮光・UVカットタイプの傘です。 ※数に限りがあります。
- ※ご利用前に登録が必要となります。



※チョイカサのデザインは変更になる場合があります。

**これぞ大阪、道頓堀散策にうれしい! ちょっとひと休み&手ぶら観光**

**大阪府/大阪市 JTBお休み処/手荷物預かり TONBORI BASE Cafe&Info**

道頓堀観光の途中、JTBお休み処TONBORI BASE Cafe&Infoでひと休み。ソフトドリンク1杯をご用意しています。道頓堀川沿い(G3看板が目印)にあるのでとっても便利!Free Wi-Fiがあり充電も可能、食べ物の持ち込みもOK、大阪名物のたこ焼きを買って食べるのもおすすめです。(飲み物の持ち込みは不可)。手荷物の一時預かりも可能なので手ぶらで道頓堀観光ができます! ※混雑時は、お席や受付をお待ちいただく場合があります。

- 設定期間: 2021年4月5日～9月30日 ■事前申込不要
- ※イベント等で館内貸切のため利用いただけない場合があります。
- 詳しくは「旅の過ごし方」WEBサイトをご覧ください。

**お休み処**  
利用可能時間  
12:00～19:00(最終受付は終了の30分前)  
■ご旅行代金に含まれます

**手荷物預かり**  
利用可能時間  
12:00～18:00(最終受付:17:00)  
■料金(手荷物1個)300円(現地支払)



事前申込のメニューはご旅行をJTB商品取扱店でお申込のお客様に限ります。ご旅行をお申込の販売店にて詳細をご確認の上、ご出発までにお申込ください。このカタログでのお申込は受け付けておりません。「旅の過ごし方」WEBサイトからはお申込になれません。また、ご旅行をインターネットでお申込のお客様はこのマークのメニューはご利用になれません。予めご了承ください。★の写真提供:©(公財)大阪観光局

当パンフレット掲載JR利用プランをお申込の方限定

**三都物語周遊乗車券**

手配旅行 単品不可

指定区間内のJRが3日間乗り放題の乗車券なら、さらにアクセスが便利に! JR利用の旅行商品と一緒に求めください。

- 右記区間内の普通列車(新快速・快速含む)に何度でも自由にご乗車いただけます。
- 自動改札がご利用いただけます。
- 特急・急行列車(新幹線を含む)に乗り換える場合は、別途該当する運賃と料金をお支払いください。
- 有効期間は券面記載の3日間に限ります。

■おとな:1,250円,こども:620円

※取送料は不要ですが、払戻手数料が1手配につき220円がかかります。全券片未使用で有効期間開始前または有効期限内に限ります。発行箇所にお申出ください。

販売店 JRマルス端末にて手配。マルス番号:56526。フリーきっぷは特企券となります。



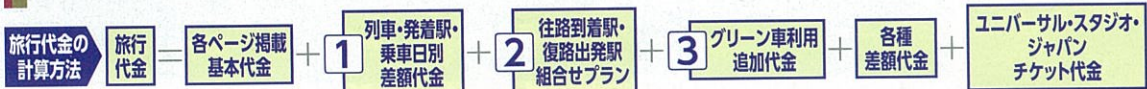
# 交通・宿泊のご案内

片道JR利用+片道航空機利用の組合せはできません

## JR利用プラン

※九州域内7県以外の販売店では、宿泊プランのみの取り扱いとなり、JR利用プランはお取り扱いできません。

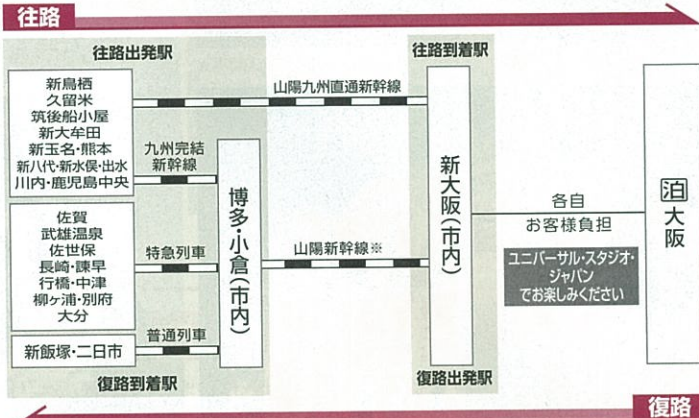
最大13泊14日までOK



各ホテルの基本代金表のセットプランには、[博多(福岡市内)発着(のぞみ・ひかり・こだま号)・普通車指定席の往復]の代金を掲載しています。また、設定されている往路到着駅・復路出発駅については下記行程表をご覧ください。

### JR利用プランの発着駅が選べます。

- 例) 往路「博多駅→新大阪駅」、復路「新神戸駅→小倉駅」等の組合せが可能です。
- ※往路出発駅、復路到着駅は同一県内駅のご利用に限ります。
  - ※往路到着駅もしくは復路出発駅のどちらかは新大阪駅となります。
  - ※往路到着駅、復路出発駅の組合せプランの差額代金については下記②をご覧ください。
  - 2名以上で同一区間・同一列車・同一設備のご利用に限ります。同行者の取消により1名のみでの参加となり、催行条件を満たしていない場合は参加者全員が取消扱いとなり所定の取消料がかかりますのでご了承ください。
  - Aプランは出発日の3日前まで、Bプランは出発日の7日前までにお申し込みください。但し、電話申込など通信販売又はJR取次店においてはお申し込み期限が異なります。※JRは必ず往復でご利用ください。
  - 特に記載のない限り普通車指定席の利用となります。但し、募集型企画旅行の運賃・料金を適用しているため途中下車、一部指定席を除く途中下車の不可、乗車変更の制限等、ご利用に際して一部制約があります。
  - 指定席の確保は、ご乗車の1ヶ月前以降となります。
  - 旅行商品上、ご利用可能な座席数に限りがありますので、一般座席が空席であっても当商品では満席となる場合があります。
  - 宿泊プランを利用して、JR利用プランにてご宿泊の方と同室利用の現地合流も可能です。但し、JR利用が2名以上の場合に限ります。
  - 凡例 JR 募集型企画旅行 (現地お客様負担)



### 九州新幹線に関するご案内

- 「山陽九州直通新幹線」とは、九州⇄山陽エリア(厚狭～新大阪)を直通運転する列車を指します。
  - 「九州完結新幹線」とは、九州内発着限定の列車を指します(一部、新下関駅発着・始発の列車を含みます)。
- |           | 列車番号                                  |
|-----------|---------------------------------------|
| 山陽九州直通新幹線 | さくら(405号・410号、500番台)、みずほ(全列車)         |
| 九州完結新幹線   | さくら(300・400番台 ※405号・410号を除く)、つばめ(全列車) |
- 2021年1月現在、列車番号等は変更になる場合があります。

- 九州各地発着で乗換が必要な場合、博多駅での乗換となります(行橋・中津・柳ヶ浦・別府・大分発着は小倉乗換)。
- 本州内ののぞみ・ひかり・こだま号利用の場合、九州各地駅～博多駅間の新幹線利用は、九州内完結新幹線のみ利用となります。
- ※山陽新幹線とは博多駅⇄新大阪駅間を運行するのぞみ・ひかり・こだま・みずほ・さくら号の全列車を指します。

## 1 列車・発着駅・乗車日別差額代金(片道)

JR利用列車・発着駅により、乗車日毎の各コースの博多発着の基本代金に、下記の代金が加減されます。(おひとりおとな) **子ども(小学生)及びちびっこJRプランはおとなの半額です。**(単位:円)

本州内利用列車	発着駅	九州内普通列車利用		九州内特急列車利用						九州新幹線利用							
		博多(福岡市内)・二日市・新飯塚	小倉(北九州市内)	行橋	中津・柳ヶ浦	別府	大分	佐賀・武雄温泉	佐世保・諫早	長崎	久留米・新鳥栖	筑後・船小屋	新玉名・新大牟田	熊本・新八代	新水俣	川内・出水	鹿児島中央
のぞみ・ひかり・こだま	下記以外	差額代金なし	-700	400	1,100	1,600	1,800	1,200	2,000	2,400	800	1,100	1,800	2,600	3,700	4,300	5,100
みずほ・さくら	4/29~5/5 8/6~16	2,600	1,800	3,100	3,900	4,500	4,800	4,100	5,100	5,600	3,600	3,700	3,500	4,700	5,700	6,700	7,600
全列車	4/29~5/5 8/6~16	4,500	3,600	5,100	6,000	6,700	7,100	6,200	7,400	7,900	5,700	6,100	7,000	8,100	9,600	10,500	11,500

## 2 往路到着駅・復路出発駅組合せプラン(片道)

- ご宿泊地からご利用駅までの移動はお客様ご負担となります。
- (おひとりおとな) **子ども(小学生)及びちびっこJRプランはおとなの半額です。**(単位:円)

宿泊エリア	着発駅	京都	新神戸
大阪		600	-200

- 本州内みずほ・さくら号利用の場合、京都駅ご利用が可能なのは新玉名・熊本・新八代・新水俣・出水・川内・鹿児島中央駅発着に限ります。新大阪駅にて東海道新幹線へ乗換ください。新大阪駅⇄京都駅間は東海道新幹線自由席のご利用限定となります。新大阪駅での途中下車はできません。「のぞみ」ご利用の場合は山陽新幹線、博多・小倉駅⇄京都駅間の指定席がご利用いただけます。

## 3 グリーン車利用追加代金(片道)

- 片道でもご利用いただけます。
- 往路又は復路において、のぞみ号全区間又は山陽九州直通新幹線全区間グリーン車のご乗車に限ります。
- 九州完結新幹線及びひかり号・こだま号及び特急列車のグリーン車利用の設定はありません。
- (おひとりおとな) **子ども(小学生)及びちびっこJRプランはおとなと同額です。**(単位:円)

利用列車	利用駅	のぞみ号		みずほ号・さくら号(山陽九州直通新幹線)					
		博多	小倉	博多	小倉	新鳥栖~新玉名	熊本~新水俣	出水・鹿児島中央	
新大阪	下記以外	2,000		5,500	4,500	6,500	7,000	8,000	
	4/29~5/5、8/6~16	6,000	5,000	6,000	5,000	7,000	8,000	9,000	
新神戸	下記以外	2,000		4,500	5,500	6,000	7,000	8,000	
	4/29~5/5、8/6~16	5,000		5,000	6,000	7,000	8,000	8,000	
京都	下記以外	4,500	3,500		6,500 <sup>※1</sup>	7,000 <sup>※2</sup>	8,000 <sup>※2</sup>		
	4/29~5/5、8/6~16	6,000	5,000		7,000 <sup>※1</sup>	8,000 <sup>※2</sup>	9,000 <sup>※2</sup>		

- ※1 新鳥栖～新大牟田駅発着はご利用いただけません。
- ※2 新大阪⇄京都駅間は東海道新幹線自由席のご利用となります。

## ちびっこJRプラン

対象:6歳以下の未就学児  
(申込締切日:1日前) [販1]

新幹線の座席は確保されているので  
移動中はゆったりラクラク!  
ベッドはパパ・ママと添い寝で安心!

募集型企画旅行 単品不可 取消料 A 取消料 B

※12泊 ※22泊以降プラン 宿泊プラン

6歳以下(未就学児)のお子様でも下記代金で往復JR指定席のご利用が可能です。

1泊2日基本代金	2泊目以降宿泊プラン
おひとり(博多～新大阪/のぞみ・ひかり・こだま号利用) 11,800円	1泊につきおひとり 100円

- ※Bプランをご希望の場合は対象外となります。 ※早期申込割引・連泊割引は対象外となります。
- ※JR利用列車・発着駅・乗車日による差額代金及びグリーン車差額代金は別途必要となります。(ごも代金適用)
- ※ご利用は6歳以下の未就学児に限ります。 ※片道のみのご利用はできません。
- ※1室につき2名様以上(おとな1名を含む)のグループに同伴の場合適用となります。
- ※同伴の方と添い寝となりますので、ベッド(寝具)が手狭となりますが予めご了承ください。
- ※ホテルのおすすめポイント及びその他のポイント類は提供されません。

■特大荷物持ち込みのご案内■  
東海道・山陽・九州新幹線に3辺の合計が160cmを超える荷物(以下、「特大荷物」)を車内に持ち込む場合は、事前に特大荷物スペースつき座席の予約が必要ですので、旅行申込時に販売店係員にお申し出ください(予約料は無料ですが、席数には限りがあります)。3辺の合計が250cmを超える荷物は持ち込みいただけません。また、事前予約せずに「特大荷物」をお持ち込みされた場合、車内で手数料(1,000円・税込)をお支払いいただく必要がありますので、なるべく荷物は小分けにさせていただきようお願いいたします。なお、自由席(一部区間自由席を含む)をご利用の場合、「特大荷物」をお持ち込みいただけません。お持ち込みされる場合、別途所定の運賃・料金が必要です。ご不明な点は、販売店係員にお問い合わせください。「特大荷物」の持ち込みに関する詳細は、JR東海・JR西日本・JR九州のHPをご覧ください。

## 宿泊プラン



- ※往復の交通は付いていません。 ※往復の運輸機関の運賃・料金は含まれていません。 ※追加宿泊の場合は、宿泊のみをご利用ください。
- (例) [1日目]自宅又は前泊箇所……(お客様負担)……[2日目]宿泊箇所……(お客様負担)……自宅又は後泊箇所



