

日本に、もっと恋しよう。

エース JTB

九州発

'21.4/1~9/29 発 (9月30日帰着まで) ※一部異なるプランもあります。

当カタログでのお申込は受付けておりません。詳細はお近くのJTB商品取扱店にお問合せください。

JR西日本ホテルズに泊まる

限定列車
利用が
おすすめ!

大阪・京都 奈良 尼崎

ホテルグランヴィア 大阪・京都 / ホテルヴィスキオ 大阪・京都・尼崎
奈良ホテル / Umekoji Potel KYOTO

当プランのうれしいおすすめポイント

1 ワンランク上のお部屋をご用意 対象ホテル 下記5施設

21日前までのお申込(契約成立)限定

早いもの勝ち 先着室数限定 ※除外日あり。詳しくは各施設ページをご確認ください。

ホテルグランヴィア大阪

ホテルヴィスキオ大阪
by GRANVIA

ホテルグランヴィア京都

ホテルヴィスキオ京都
by GRANVIA

奈良ホテル

スタンダードツインの代金で
コンフォートツインのお部屋

モテレートツインの代金で
デラックスツインのお部屋

スタンダードツインの代金で
スーパーリアツインのお部屋

モテレートツインの代金で
スーパーリアツインのお部屋

新館スタンダードツインの代金で
本館スタンダードツインのお部屋



スタンダードフロアコンフォートツイン(一例)



デラックスツイン(一例)



スーパーリアツイン(一例)



スーパーリアツイン(一例)



本館スタンダードツイン(一例)

2 21日前までのお申込(契約成立)限定 食事なしの代金で朝食をご用意

対象ホテル ホテルグランヴィア大阪・ホテルヴィスキオ大阪 by GRANVIA

3 21日前までのお申込(契約成立)限定

対象ホテル 奈良ホテル・Umekoji Potel KYOTO

1泊につき **500円割引**

4 全施設対象 当カタログ掲載の同一ホテル連泊の場合

1泊につき **500円割引**

※3と4は併用不可 一部除外日あり。詳しくは各施設ページをご確認ください。



スマホでもっと便利&楽しく!
「旅の過ごし方」をチェック!!

※一部スマートフォン専用のプランがあります。ご利用にはスマートフォンが必要です。

「旅の過ごし方」WEBサイトでは、お宿以外でも楽しめるお出かけ先のメニューをご提案しています。
※詳細は「旅の過ごし方」WEBサイトをご覧ください。「旅の過ごし方」メニューはグループでご利用になれます。但し、添寝幼児はご利用対象外です。※電子クーポンのメニューはご利用の際にスマートフォンが必要です。ご利用方法は「旅の過ごし方」WEBサイトでご確認ください。
※ご利用にならない場合でも返金の対象とはなりません。
[インターネットオンラインでお申込のお客様へ]事前申込が必要なメニューはご利用になれません。予めご了承ください。

1名様よりお申込受付

出発日の前日まで受付可能
※一部異なる場合があります。



ご相談はJTB商品取扱店へどうぞ

旅行代金には諸税・サービス料が含まれております。
(宿泊税は含まれておりません。旅行代金とは別に「宿泊税」が必要な地域は現地払いとなります。)

「早期割21」「連泊割」は、同一宿泊日において併用できません。

早めの予約なら
 早期割21
 500円

このマークの付いたホテルでは、宿泊日の21日前までにお申込(契約成立)された場合、旅行代金から1泊につきマーク記載の金額が(おとな・子ども共)差し引かれます。※「早期割21」は宿泊日の20日前以降、お申込人数を増員された方、ならびにプラン変更、一部人員の追加・減員による客室タイプの変更があった場合、割引の適用とはなりません。

連泊するなら
 連泊割
 500円

このマークの付いたホテルで連泊されると、旅行代金から1泊目より1泊につきマーク記載の金額が(おとな・子ども共)差し引かれます。※当パンフレット掲載の同プラン内の同一宿泊施設で、宿泊人員・室数・部屋タイプ・食事条件がいずれも同一の場合に限ります。

プランコード 大阪基本 17H5A15-□ 大阪早期21 17H5A16-□ 版1 版2 枝番□は、-2 (JR+宿泊)-0 (追加宿泊) ※追加宿泊プランのみのお申込はできません。

食事内容がバイキングの場合、状況によりセットメニュー等に変更になる場合があります。

大阪キタ **ホテルグランヴィア大阪** 総合★★★★86円 サービス★★★★84円 朝食★★★★85円 客室★★★★80円 大浴場—円 6490-004 連泊割 500円

JR大阪駅と直結。抜群のロケーションで全室21階以上です。



◆総客室/726室 ◆1983年築
 【食事なし又は1泊朝食】
 〈朝〉(和洋バイキング/レストラン)
 〈スタンダードフロアビジネスシングル禁煙〉(14.6㎡/定員1名) [09]
 〈スタンダードフロアスタンダードツイン禁煙〉(25.2㎡/定員2~3名) [10]
 〈グランヴィアフロアグランヴィアツイン禁煙〉(38.9㎡/定員2~3名) [26]

イン 15:00 アウト 12:00
 交通 JR大阪駅直結

有料 禁煙ルーム 洗濯機

(スタンダードフロアコンフォートツイン禁煙) (25.2㎡/定員2~3名) [05]
 (スタンダードフロアファミリー4禁煙) (43.0㎡/定員4名) [06]

おすすめポイント

① 21日前までにお申込(契約成立)の場合は**食事なしの代金で朝食をご用意** [版1]
 ② 21日前までにお申込(契約成立)の場合は**スタンダードツイン旅行代金と同額でコンフォートツインのお部屋をご用意** [版2]
 ※室数に限りがありますので満室でお取りできない場合があります。

■旅行代金カレンダー (宿泊日基準)

月	日	木金	土	日	月	火	水	木	金	土	日	月	火	水	木	金	土	日	月	火	水	木	金	土	日	月	火	水	木	金	土	日	月	火	水	木	金	土	日	
4月	1	B	B	D	B	B	B	B	B	B	B	B	B	B	B	B	B	B	B	B	B	B	B	B	B	B	B	B	B	B	B	B	B	B	B	B	B	B	B	B
5月	1	F	F	F	D	A	A	A	A	A	A	A	A	A	A	A	A	A	A	A	A	A	A	A	A	A	A	A	A	A	A	A	A	A	A	A	A	A	A	A
6月	1	A	B	B	B	B	B	B	B	B	B	B	B	B	B	B	B	B	B	B	B	B	B	B	B	B	B	B	B	B	B	B	B	B	B	B	B	B	B	B
7月	1	B	B	D	B	B	B	B	B	B	B	B	B	B	B	B	B	B	B	B	B	B	B	B	B	B	B	B	B	B	B	B	B	B	B	B	B	B	B	B
8月	1	C	C	C	C	C	C	F	F	F	D	D	D	D	D	D	D	D	D	D	D	D	D	D	D	D	D	D	D	D	D	D	D	D	D	D	D	D	D	D
9月	1	B	B	D	B	B	B	B	B	B	B	B	B	B	B	B	B	B	B	B	B	B	B	B	B	B	B	B	B	B	B	B	B	B	B	B	B	B	B	B

■旅行代金: [宿泊] 食事なし、[JR] 博多駅~新大阪駅発着 (のぞみ号限定列車)

おひとり:円	A	B	C	D	E	F
JR+宿泊	ファミリー4 4名1室 26,200	26,800	27,200	29,200	32,700	36,200
おとな	スタンダードツイン 3名1室 27,400	28,000	28,300	30,300	33,800	37,300
おとな	ビジネスシングル 1名1室 30,900	31,500	31,800	35,000	36,200	37,900
追加宿泊	ファミリー4 4名1室 5,200	5,800	6,200	8,200	11,700	15,200
おとな	スタンダードツイン 3名1室 6,400	7,000	7,300	9,300	12,800	16,300
おとな	ビジネスシングル 1名1室 9,900	10,500	10,800	14,000	15,200	16,900
追加宿泊	ファミリー4 4名1室 13,400	14,000	14,300	16,300	19,800	23,300
おとな	スタンダードツイン 3名1室 14,600	15,200	15,500	17,500	21,000	24,500

[JR追加代金] 4/29~5/5、8/6~16に乗車の場合は、追加代金が必要です。(P.5参照)
 [グレードアップ追加代金]
 スタンダードフロアコンフォートツインはスタンダードフロアスタンダードツイン旅行代金におひとりおとな・子ども共+600円
 [JR+宿泊子ども代金] JR+宿泊旅行代金からおひとり-10,500円
 ※ファミリー4は、正ベッド2台+エキストラベッド2台となります。
 ※1泊朝食付は旅行代金におひとりおとな・子ども共+2,400円

大阪キタ **ホテルヴィスキオ大阪 by GRANVIA** 総合★★★★89円 サービス★★★★84円 朝食★★★★84円 客室★★★★88円 大浴場—円 6490-024 連泊割 500円

JR大阪駅より徒歩約5分。ロビーに無料のアメニティやお飲み物をご用意。



◆総客室/400室 ◆2018年築
 【食事なし又は1泊朝食】
 〈朝〉(バイキング/レストラン)
 〈スタンダードシングル禁煙〉(16.6㎡/定員1名) [01]
 〈モデレートツイン禁煙〉(20.5㎡/定員2名) [05]
 〈スーベリアツイン禁煙〉(24.9㎡/定員2名) [07]

イン 15:00 アウト 11:00
 交通 JR大阪駅→徒歩約5分

有料 禁煙ルーム 洗濯機

(デラックスツイン禁煙) (28.1㎡/定員2~3名) [08]
 (ヴィスキオツイン禁煙) (41.4㎡/定員4名) [09]

おすすめポイント

① 21日前までにお申込(契約成立)の場合は**食事なしの代金で朝食をご用意** [版1]
 ② 21日前までにお申込(契約成立)の場合は**モデレートツイン旅行代金と同額でデラックスツインのお部屋をご用意** [版2]
 ※室数に限りがありますので満室でお取りできない場合があります。

■旅行代金カレンダー (宿泊日基準)

月	日	木金	土	日	月	火	水	木	金	土	日	月	火	水	木	金	土	日	月	火	水	木	金	土	日	月	火	水	木	金	土	日	月	火	水	木	金	土	日	
4月	1	B	B	D	B	B	B	B	B	B	B	B	B	B	B	B	B	B	B	B	B	B	B	B	B	B	B	B	B	B	B	B	B	B	B	B	B	B	B	B
5月	1	F	F	F	D	A	A	A	A	A	A	A	A	A	A	A	A	A	A	A	A	A	A	A	A	A	A	A	A	A	A	A	A	A	A	A	A	A	A	A
6月	1	A	B	B	B	B	B	B	B	B	B	B	B	B	B	B	B	B	B	B	B	B	B	B	B	B	B	B	B	B	B	B	B	B	B	B	B	B	B	B
7月	1	B	B	D	B	B	B	B	B	B	B	B	B	B	B	B	B	B	B	B	B	B	B	B	B	B	B	B	B	B	B	B	B	B	B	B	B	B	B	B
8月	1	C	C	C	C	C	C	F	F	F	D	D	D	D	D	D	D	D	D	D	D	D	D	D	D	D	D	D	D	D	D	D	D	D	D	D	D	D	D	D
9月	1	B	B	D	B	B	B	B	B	B	B	B	B	B	B	B	B	B	B	B	B	B	B	B	B	B	B	B	B	B	B	B	B	B	B	B	B	B	B	B

■旅行代金: [宿泊] 食事なし、[JR] 博多駅~新大阪駅発着 (のぞみ号限定列車)

おひとり:円	A	B	C	D	E	F
JR+宿泊	ヴィスキオツイン 4名1室 25,700	26,200	27,400	28,600	30,900	33,200
おとな	デラックスツイン 3名1室 26,800	27,400	28,000	29,700	32,100	34,400
おとな	スーベリアツイン 2名1室 28,000	28,600	29,700	30,900	33,200	35,600
追加宿泊	ヴィスキオツイン 4名1室 4,700	5,200	6,400	7,600	9,900	12,200
おとな	デラックスツイン 3名1室 5,800	6,400	7,000	8,700	11,100	13,400
おとな	スーベリアツイン 2名1室 7,000	7,600	8,700	9,900	12,200	14,600
追加宿泊	モデレートツイン 2名1室 6,400	7,000	7,600	9,300	11,700	14,000
おとな	スタンダードシングル 1名1室 9,300	9,900	11,100	14,000	15,200	16,900

[JR追加代金] 4/29~5/5、8/6~16に乗車の場合は、追加代金が必要です。(P.5参照)
 [JR+宿泊子ども代金] JR+宿泊旅行代金からおひとり-10,500円
 ※全室禁煙となります。
 ※1泊朝食付は旅行代金におひとりおとな・子ども共+1,800円

JTB宿泊アンケート評価について

「JTB宿泊アンケート評価」は、JTB商品の品質に対してJTBが独自に定めた評価基準です。宿泊施設そのものの格付けや他の旅行商品に対する品質を評価するものではありません。掲載の評価(★印および実点数)については、2019年4月～2020年3月のエースJTB宿泊アンケートを対象としています。エースアンケート枚数が30枚未満の場合は「アンケート収集中」、パンフレット制作段階で施設がオープンしていないためデータが無い場合は「新規オープン施設」と記載します。また、お宿選びのポイントとして、いただいたアンケートの一部を5項目で記載しています。アンケートは★1つ(70点以上)～★5つ(90点以上)として5点さまで表示しており、サービス・食事・客室・大浴場などお客様が重視する項目からもお宿選びができます。＊アンケートのさらに詳細な項目も提供できます。例えば食事であれば「郷土色」「旬の季節感」「鮮度」など9項目、客室であれば「眺望」「復旧」「洗面所」など8項目。詳しくは販売店係員へおねねください。

さらに上質な、エースJTBのこだわりのプランはこちら

ラグジュアリーホテル



このマークがついたホテルは
 ■JTB宿泊アンケート総合評価**85**点以上
 ■ベルサービス、バーまたはラウンジ、夕食可能なレストラン・ルームサービス等の快適に過ごせる設備・サービスがある

プランコード 京都基本|17H5A25-□|京都限定GU|17H5A26-□|販1|枝番-□は、-2|(JR+宿泊)-0|(追加宿泊) ※追加宿泊プランのみのお申込はできません。

食事内容がバイキングの場合、状況によりセットメニュー等に変更になる場合があります。

京都(ホテル) ホテルグランヴィア京都

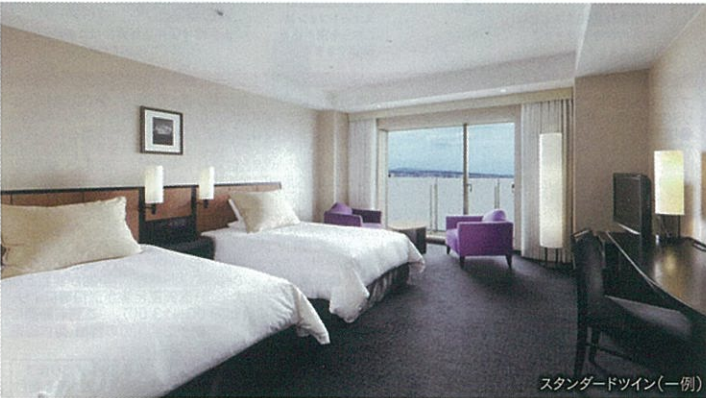
JR京都駅に直結した抜群のロケーション。チェックイン前・チェックアウト後も荷物預かりが可能なので、身軽に観光やビジネスにお出かけいただけます。



総合サービス	★★★★★91点
朝食	★★★★★87点
客室	★★★★★86点
大浴場	★★★★★88点

6230-047

連泊割
500円



◆総客室/537室 ◆1997年築
 イン 15:00 アウト 12:00
 【食事なし又は1泊朝食】
 【朝】(和食又は洋食又は和洋バイキング/レストラン)
 【エコノミーツイン喫煙】(26.0㎡/定員1～2名) [15]
 【スタンダードツイン禁煙・喫煙】(30.0㎡/定員2～3名) [18,14]
 【スーパーアツイン禁煙・喫煙】(33.0㎡/定員2～3名) [20,19]



おすすめポイント

- ① **早い者勝ち! 1日2室限定!**
 カレンダーA・B期間のご宿泊は、スタンダードツイン旅行代金と同額でスーパーアツインのお部屋をご用意^(販1)
- ② **らくらくホテル朝食プラン! 事前に席の申込OK!**
 場所:カフェレストラン「ル・タン」(バイキング又は洋食) / 開始時間6:30～6:45 / 定員:10名
 ※ご希望の方は朝食利用日の5日前までにお申出ください。^(販2)

■旅行代金カレンダー (宿泊日基準)

月	4月						5月						6月						7月						8月						9月											
	日	月	火	水	木	金	日	月	火	水	木	金	日	月	火	水	木	金	日	月	火	水	木	金	日	月	火	水	木	金	日	月	火	水	木	金						
4	F	F	F	F	F	F	D	D	D	D	D	D	C	C	C	C	C	C	B	B	B	B	B	B	A	A	A	A	A	A	E	E	E	E	E	E	B	B	B	B	B	B

■旅行代金:【宿泊】食事なし、【JR】博多駅～京都駅発着(のぞみ号限定列車+普通列車)

JR+宿泊	おひとり・円	A	B	C	D	E	F																											
								おとな		スタンダードツイン	3名1室 29,100	30,500	32,200	34,800	38,000	39,000	エコノミーツイン	2名1室 28,900	30,300	32,000	35,500	39,600	40,800	スーパーアツイン	3名1室 32,000	33,400	35,200	37,800	40,400	42,900	2名1室 34,900	36,700	38,400	42,300
おとな+子ども		スタンダードツイン	3名1室 7,700	9,100	10,800	13,400	16,600	17,600	エコノミーツイン	2名1室 7,500	8,900	10,600	14,100	18,200	19,400	1名1室 12,900	14,700	18,200	24,900	32,800	35,000	スーパーアツイン	3名1室 10,600	12,000	13,800	16,400	19,000	21,500	2名1室 13,500	15,300	17,000	20,900	24,200	27,500

【JR追加代金】4/29～5/5、8/6～16に乗車の場合は、追加代金が必要です。(P.5参照)
 【JR+宿泊子ども代金】JR+宿泊旅行代金からおひとり-10,700円
 ※1泊朝食付は旅行代金におひとりおとな+子ども共+2,000円

京都(ホテル) ホテルヴィスキオ京都 by GRANVIA

JR京都駅八条口より徒歩約2分。客室は「京都の和」を取り入れ、全室に独立した洗面台・トイレ・浴室を完備。

総合サービス	★★★★★90点
朝食	★★★★★81点
客室	★★★★★90点
大浴場	★★★★★87点

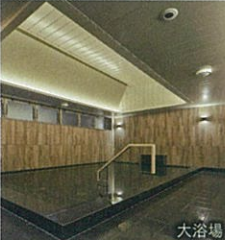
6230-125

連泊割
500円



宿泊者専用ラウンジがご利用いただけます。

- ◆場所: ホテル1階
- ◆時間: 6:00～23:00



◆総客室/423室 ◆2019年築
 イン 15:00 アウト 11:00
 【食事なし又は1泊朝食】
 【朝】(和洋バイキング/レストラン)
 【モデルツイン禁煙】(21.5㎡/定員1～2名) [02] 【スーパーアツイン禁煙】(28.8㎡/定員1～2名) [03]
 【トリプルルーム禁煙】(26.2㎡/定員3名) [04]



おすすめポイント

- 早い者勝ち! 1日2室限定!
 カレンダーA・B期間のご宿泊は、モデルツイン旅行代金と同額でスーパーアツインのお部屋をご用意^(販1)

■旅行代金カレンダー (宿泊日基準)

月	4月						5月						6月						7月						8月						9月					
	日	月	火	水	木	金	日	月	火	水	木	金	日	月	火	水	木	金	日	月	火	水	木	金	日	月	火	水	木	金	日	月	火	水	木	金
4	1	2	3	4	5	6	7	8	9	10	11	12	13	14	15	16	17	18	19	20	21	22	23	24	25	26	27	28	29	30						

■旅行代金:【宿泊】食事なし、【JR】博多駅～京都駅発着(のぞみ号限定列車+普通列車)

JR+宿泊	おひとり・円	A	B	C	D	E	F																											
								おとな		トリプルルーム	3名1室 29,000	30,700	31,300	33,100	35,400	37,100	モデルツイン	2名1室 28,400	30,700	31,900	34,200	37,700	40,100	スーパーアツイン	1名1室 34,800	40,100	42,400	47,100	53,500	57,600	2名1室 30,100	32,500	33,600	36,000
おとな+子ども		トリプルルーム	3名1室 7,600	9,300	9,900	11,700	14,000	15,700	モデルツイン	2名1室 7,000	9,300	10,500	12,800	16,300	18,700	1名1室 13,400	18,700	21,000	25,700	32,100	36,200	スーパーアツイン	2名1室 8,700	11,100	12,200	14,600	18,100	20,400	1名1室 16,900	22,200	24,500	29,200	35,600	39,700

【JR追加代金】4/29～5/5、8/6～16に乗車の場合は、追加代金が必要です。(P.5参照)
 【JR+宿泊子ども代金】JR+宿泊旅行代金からおひとり-10,700円
 ※全禁煙となります
 ※4/1～6/30は設定ありません。状況により館内施設の営業内容が変更となる場合があります。
 ※1泊朝食付は旅行代金におひとりおとな+子ども共+1,200円

販売店 【販1】専用プランコードで予約後、室数限定用現地素材も予約要。【販2】専用プランコード1WGS111-2朝食利用日にて予約。

お支払いいただく旅行代金は、各ページ掲載の旅行代金に各種差額代金を加減した金額となります。おすすめポイントは旅行代金に含まれます。特に記載のない限り各項目滞在1回(連泊でも1回のみ)となります。

プランコード 京都17H5A25-□ 枝番-□は、-2(JR+宿泊)-0(追加宿泊) ※追加宿泊プランのみのお申込はできません。

食事内容がバイキングの場合、状況によりセットメニュー等に変更になる場合があります。

京都(ホテル) Umekoji Potel KYOTO

京都水族館の隣に位置する2020年開業のホテルです。

総合サービス
朝食
客室
大浴場

新規オープン
施設



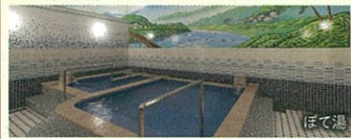
宿泊専用ラウンジがご利用いただけます。

- ◆場所: あわいの間2階
- ◆生ビール・ワイン(赤・白)・ソフトドリンクをご用意



ホテル1階 梅小路銭湯 ぼて湯
宿泊者代金不要

◆営業時間: 15:00~25:00/6:00~10:00



◆総客室/144室 ◆2020年築

【食事なし又は1泊朝食】
 交通 JR嵯峨野線梅小路京都西駅
 (朝)和洋バイキング/レストラン 徒歩約3分
 <パークサイドツイン禁煙> (25.5m/定員1~3名) [02] <ガーデンツイン禁煙> (31.0m/定員1~3名) [01]



■旅行代金カレンダー (宿泊日基準)

月	木	金	土	日	月	火	水	木	金	土	日	月	火	水	木	金	土	日	月	火	水	木	金	土	日	月	火	水	木	金	土	日	
4月	C	C	C	C	A	A	A	A	A	A	A	B	B	B	B	B	B	B	C	C	C	C	C	C	C	C	C	C	C	C	C	C	
5月					1	2	3	4	5	6	7	8	9	10	11	12	13	14	15	16	17	18	19	20	21	22	23	24	25	26	27	28	29
6月																																	
7月																																	
8月																																	
9月																																	

■旅行代金:【宿泊】食事なし、【JR】博多駅~京都駅発着(のぞみ号限定列車+普通)

		おひとり:円	A	B
JR+宿泊	パークサイドツイン	3名1室	27,800	31,300
		2名1室	29,000	32,500
		1名1室	36,000	43,000
おとな	ガーデンツイン	3名1室	29,000	32,500
		2名1室	30,100	33,600
		1名1室	38,300	45,300
追加宿泊	パークサイドツイン	3名1室	6,400	9,900
		2名1室	7,600	11,100
		1名1室	14,600	21,600
おとな+子ども	ガーデンツイン	3名1室	7,600	11,100
		2名1室	8,700	12,200
		1名1室	16,900	23,900

【JR追加代金】4/29~5/5、8/6~16に乗車の場合は、追加代金が必要です。(P.5)
 【JR+宿泊ごとも代金】JR+宿泊旅行代金からおひとり-10,700円
 ※全室禁煙となります。 ※1泊朝食付は旅行代金におひとりおとな+子ども共+1,8

プランコード 奈良基本17H5A55-□、奈良限定GU17H5A56-□ 枝番-□は、-2(JR+宿泊)-0(追加宿泊) ※追加宿泊プランのみのお申込はできません。

奈良市内 奈良ホテル

奈良公園の高台に位置し、観光拠点に最適。



総合サービス ★★★★★ 86
 朝食 ★★★★★ 87
 客室 ★★★★★ 84
 大浴場 ★★★★★ 82



おすすめポイント

- ① 早い者勝ち! 1日1室限定! カレンダーA期間のご宿泊は新館スタンダードツイン旅行代金と同額で本館スタンダードツインのお部屋をご用意(※1)
- ② らくらくホテル朝食プラン! 事前に席の申込OK! 場所:レストラン3号/開始時間7:00又は8:30/定員15名 ※ご希望の方は朝食利用日の5日前までにお申出ください。(※2)



◆総客室/127室 ◆1909年築(1969年改築)、新館1984年築
 ◆本館1909年築(1969年改築)、新館1984年築
 【食事なし又は1泊朝食】(朝)バイキング又は和食又は茶がゆ定食/レストラン
 (本館スタンダードツイン禁煙) (25.5m/定員2~3名) [01] (新館スタンダードダブル喫煙) (23.0m/定員1名) [08]
 (新館スタンダードツイン禁煙+喫煙) (33.0m/定員2~3名) [06,03]

イン 15:00 アウト 11:00

交通 近鉄奈良駅→車約5分

無料 健康中心 洗浄器

■旅行代金カレンダー (宿泊日基準)

月	木	金	土	日	月	火	水	木	金	土	日	月	火	水	木	金	土	日	月	火	水	木	金	土	日	月	火	水	木	金	土	日
4月	E	F	F	F	F	F	F	F	F	F	F	F	F	F	F	F	F	F	F	F	F	F	F	F	F	F	F	F	F	F	F	
5月																																
6月																																
7月																																
8月																																
9月																																

■旅行代金:【宿泊】食事なし、【JR】博多駅~新大阪駅発着(のぞみ号限定列車)
 ※新幹線利用は新大阪駅までとなり、新大阪駅~奈良駅間は各自お客様負担と!

		おひとり:円	A	B	C	D
JR+宿泊	本館スタンダードツイン	3名1室	35,800	36,600	40,000	41,000
		2名1室	38,700	39,500	43,900	45,000
		1名1室	37,100	39,100	43,800	45,400
おとな	スタンダードツイン	3名1室	30,000	30,800	34,200	35,100
		2名1室	32,900	33,700	38,000	39,200
		1名1室	37,100	39,100	43,800	45,400
追加宿泊	本館スタンダードツイン	3名1室	14,800	15,600	19,000	20,000
		2名1室	17,700	18,500	22,900	24,000
		1名1室	16,100	18,100	22,800	24,400

【JR追加代金】4/29~5/5、8/6~16に乗車の場合は、追加代金が必要です。(P.5)
 【JR+宿泊ごとも代金】JR+宿泊旅行代金からおひとり-10,500円
 ※1泊朝食付は旅行代金におひとりおとな+子ども共+2,400円

プランコード 尼崎17H5A35-□ 枝番-□は、-2(JR+宿泊)-0(追加宿泊) ※追加宿泊プランのみのお申込はできません。

尼崎 ホテルヴィスキオ尼崎 by GRANVIA

JR 尼崎駅直結。「宿泊専用ラウンジ」にはコーヒーやミネラルウォーターをご用意。

総合サービス ★★★★★ 91
 朝食 ★★★★★ 87
 客室 ★★★★★ 76
 大浴場 ★★★★★ 85



おすすめポイント

宿泊専用ラウンジが ◆施設:ホテル1階

◆総客室/190室 ◆1999年築

【食事なし又は1泊朝食】
 交通 JR尼崎駅→徒歩約1分
 (朝)バイキング/レストラン
 (モデレートダブル禁煙) (20.0m/定員1~2名) [07] (モデレートツイン禁煙) (20.0m/定員1名) [06]
 (デラックスツイン禁煙) (30.0m/定員3名) [06]

■旅行代金カレンダー (宿泊日基準)

月	木	金	土	日	月	火	水	木	金	土	日	月	火	水	木	金	土	日	月	火	水	木	金	土	日	月	火	水	木	金	土	日
4月	C	C	C	C	A	A	A	A	A	A	A	B	B	B	B	B	B	B	C	C	C	C	C	C	C	C	C	C	C	C	C	
5月					1	2	3	4	5	6	7	8	9	10	11	12	13	14	15	16	17	18	19	20	21	22	23	24	25	26	27	
6月																																
7月																																
8月																																
9月																																

■旅行代金:【宿泊】食事なし、【JR】博多駅~新大阪駅発着(のぞみ号限定列車)
 ※新幹線利用は新大阪駅までとなり、新大阪駅~尼崎駅間は各自お客様負担と!



JR利用プランをご検討のお客様へ

※一部異なる区間・プランがあります。詳しくは、販売店係員へご確認ください。



ここが変わりました!

●JRのきっぷが、駅の指定席券売機で発券・受取可能に!



- つまり... 郵送で送られてきたきっぷが不在で受取れない
- ★きっぷ受取で店舗へ再来店... という手間がなくなります!

●日程表がお客様のスマートフォン・パソコンでご確認可能に!



- つまり... 紙の日程表を持っていかなくてもご旅行へご出発可能に!

ご出発までの流れ



必ずお読みください 下記事項及び各プランの掲載内容を必ずご確認ください。

■当カタログに記載のプランは全て個人型プランです。

添乗員・現地係員は同行しません。ご旅行に必要な最終旅程表・エース整理票類をお渡ししますので、旅行中の手続きはお客様自身で行ってください。

●最少催行人員：各宿泊プランに記載の人員(おとな)が最少催行人員となります。(最少受付人員：おとな1名以上を含むお部屋のご利用人員となります。〔幼児は人数に含まれません〕) ※1室おとな1名+子ども1名でお申込の場合のことも旅行代金は、追加宿泊ではおとなと同額となります。交通プランの場合は販売店係員にお問合せください。※お客様都合による取消で最少受付人員未達となる場合は全額取消、又は権利放棄(最少受付人員は払戻しなし)でお受けできる場合もあります。販売店係員にお問合せください。●旅行代金：出発日、ご利用人数、日程、食事条件により異なります。●交通プランの表示代金は、出発日に宿泊される場合の旅行代金です。出発日と宿泊日が異なる場合は、旅行代金が変わることがあります。販売店係員にお問合せください。●朝食は「バイキング」と記載がない場合はセットメニューでの用意となります。●〔休前日=祝祭日の前日と土曜日〕〔休日=休前日以外の日曜日と祝祭日〕〔平日=休前日・休日以外の日～金曜日〕〔平日休=平日と休日〕を意味します。●追加宿泊の単品販売はできません。●各宿泊施設掲載のおすすめポイント等は旅行代金に含まれます。但し、ご利用にならない場合でも返金はありません。また、特に記載のない限り滞在おひとり1回(連泊は1回のみ)となります。内容がアルコール類の場合、未成年のお客様は対象外となります。●滞り期間中は、チェックアウト後～チェックアウト迄の間を指します。●ご旅行中、お客様の都合で使用されなかった切符やクーポン券類の払戻しは一切できませんので、予めご了承ください。●行程の凡例 JR、 現地でお客様負担(旅行代金には含まれません)。●お申込締切日について：出発日の前日までお申込できます。●但し、店舗休業日等により異なる場合があります。●旅行期間は交通プランの場合は、13日14日までとなります。●(※9/30閉着まで)

子ども・幼児について

子ども旅行代金適用年齢について
子ども旅行代金は小学生(旅行開始日当日基準)の方に適用となります。※適用年齢が異なる場合、その旨を各宿泊施設に明記しています(宿泊日基準の年齢)。※未就学児が列車の座席を使用する場合、別途子ども運賃料が必要となります。また未就学児で宿泊施設での食事が必要な場合は、子ども旅行代金をご利用いただくこともできます。

幼児施設使用料について

当カタログでは、子ども旅行代金を適用しない幼児で、寝具や食事を必要とされない場合、お客様のご希望の有無に関わらず現地で施設使用料が必要となる宿泊施設があります。その幼児施設使用料の対象年齢及び料金(税込)を各宿泊施設掲載で表示しています。(募集型企画旅行には含まれません。1～未就学児は、小学生未満までの適用となります。また、金額は変更となる場合があります。現地でご確認ください。幼児施設使用料に含まれているのは各宿泊施設により異なります。また、おとな旅行代金に含まれる食事がバイキングの場合、現地で「バイキング会場入場料(タ/朝)」等幼児施設使用料以外に幼児料金の支払いが必要となる宿泊施設があります。現地でご確認ください。●現地で幼児料金の支払いが必要になる宿泊施設をご利用の場合は、幼児料金の合計額が子ども旅行代金よりも高くなる場合があります。その場合は子ども旅行代金でお申込いただくことをおすすめします。●添い寝のお子様は、原則正ベッド1台につきおひとりとなります。1室あたりの幼児利用可能人数は宿泊施設により異なります。販売店係員にお問合せください。●布団不要のため「定員」としては数えない「添い寝」のお子様の人数によっては、「消防法」等各種法令による法定定員を超えてしまうことがあります。その際は、いったん成立したご予約であっても、各施設からご利用部屋数の変更等の依頼がある場合があります。●アメニティ、おすすめポイント等のご提供はありません。 販売店 幼児は小口で入力

宿泊税について

旅行代金とは別に「宿泊税」が必要となる地域があります。金額は、お客様おひとり1泊あたり目安として100円～1,000円の範囲となります。詳細は各自自治体ホームページ等でご確認ください。

交通手段について

●JR利用プランは特に記載のない限り普通車指定席のご利用となります。但し、募集型企画旅行用の運賃・料金を適用しているため、一部指定席を除く途中下車の不可、乗車変更の制限等、ご利用に際して一部制限があります。●JRの座席は1ヶ月間の発売となります。座席数に限りがありご希望に叶えない場合があります。予めご了承ください。●JR利用プランは、九州域内7県以外の販売店ではお取り扱いできません。●ダイヤ改正により、列車名・列車番号・発着時間・本数等が変更となる場合があります。

宿泊に関する注意

その他の注意

プランの選択について ●客室・食事条件・食事内容等の選択は特に記載のない限り、グループでの選択となります。おひとり毎の選択はできません。客室について ●特に記載のない限り、客室は風呂・トイレ付です。●宿泊施設の客室が洋室の場合、ご利用人数によってはソファベッド又はエクストラベッド使用となる場合があります。販売店係員へお問合せください。スタジオツインは、シングルベッド+エクストラベッドのご利用となります。●カテゴリーに掲載されている客室の写真は一例となり、実際とは異なる場合があります。●禁煙・喫煙ルーム等に関する記載について ●禁煙・喫煙ルームの指定ができます。/喫煙・喫煙ルームの指定ができます。●食事について ●連泊の場合、2泊目以降の食事内容はカタログ記載内容と異なる場合があります。●食事場所・内容は、1室の入室人員毎の対応について記載。食事場所・内容が複数あり確定されていない場合は、特に記載がない限り選択はできません。また、複数客室でご予約のグループは、人員及び室数により記載の場所と異なる場合があります。●食物アレルギーに関して必ずお申込時に販売店係員にお申出ください。●ご旅行中、厳密な「アレルギー物質除去食」の提供はできません。アレルギー対応で追加代金が発生する場合、現地払いとなります。●料理写真について ●季節・仕入等の都合により料理内容・器が変更となる場合があります。●風呂の利用時間について ●宿泊施設によっては大浴場・露天風呂等が清掃等により、チェックアウト後、チェックアウト前でもご利用できない場合があります(特に9:00～13:00)。●到着時間について ●宿泊施設へのご到着予定時間を販売店係員にお申出ください。車椅子ご利用のお客様、身体障害者補助犬について ●ご利用のお客様は必ずお申込時に販売店係員にお申出ください。

お客様の状況によっては、当初の手配内容に含まれていない特別な配慮・措置が必要となる場合があります。詳細は、「旅行条件書」の「お申込み条件」をご確認ください。特別な配慮・措置が必要となる可能性がある場合は、ご相談させていただきますので、必ずお申出ください。

●各ページに掲載されている宿泊施設入場施設の情報、営業時間、食事場所・内容・時間、入浴場所・時間、プール営業・時間等が予告なく変更となったり、サービスの提供が中止となる場合があります。また、指定された列車の運休等により、列車の変更や行程の変更が行われる場合があります。●天候等の諸条件により、記載の観光内容がご覧いただけられない場合があります。●掲載のイベントは特に記載のない限り2021年3月現在の予定となります。内容は変更となる場合がありますので、予めご了承ください。●祭・花火・大規模スポーツ大会等のイベントが開催される際、現地で公共交通機関の運行が規制される場合があります。●国内旅行総合保険をおすすめします。販売店係員にお尋ねください(一部お取り扱いできない販売店があります)。●インターネットオンラインの販売では、1旅の過ごし方各メニュー及びおすすめポイント等が付かない場合があります。●写真はイメージです。花・飲料等の装飾は付きません。●宿泊施設によってはチェックインの際、デジポットとしてクレジットカードの提示等を求められる場合があります。

宿泊施設に関するマーク表記について

●無料 有料 (屋内・屋外契約駐車場含む)

●客室に洗浄器付トイレがあります。

●禁煙ルームがあります。

●朝刊をお部屋にお届けします。休刊日を除きます。

●大浴場があります。●有料の場合あり

●有料の屋内プールがあります。(通年営業)

オプションプランに関するマーク表記について

右記のマークがある商品については、(株)JTb(以下「当社」といいます)は販売店お客様と販売店との間の手配代行者となり、当社の旅行条件は適用されません。お申込に際しては、それぞれの契約条件を必ずご確認ください。

●単品不可 JTbの宿泊プランとあわせてお申込ください。(一部、当カタログ内プラン申込者限定の場合あり。)

JTb宿泊アンケートで名産品が当たる!

JTb宿泊アンケートをお送りいただいた方より抽選で当たります!

名産品 毎月50名様

JTbは、毎年お客様から寄せいただく40万件以上の「宿泊アンケート」データを集計し、お客様のお宿選びにご利用いただくほか、よりご満足いただける商品づくりに活用しております。

●応募方法：JTb宿泊アンケートの設問事項にご回答をお願いいたします。回答方法はWEB、もしくは郵送にてお送りください。

●抽選は抽選の上、当選者の発表は賞品の発送をもってかえさせていただきます。※毎月末に締切、10日抽選、25日発送となります。

●期間：2021年4月1日～9月30日宿泊分

4月 高知：高知名産品セット
5月 鹿児島：薩摩の特産品セット
6月 栃木：お菓子のセット
7月 青森：青森りんごジュース詰め
8月 北海道：北海道米詰め
9月 岐阜：特別栽培米 銀の髓
※月替りでお送りするため、選べません。

●取消料：旅行契約成立後、お客様の都合で契約を解除されるときは、次の金額を取消料として申し受けます。

①下記②以外の場合

契約解除の日	取消料(おひとり様)
旅行開始日の前日	無料
1) 21日目にあたる日以降の解除(日帰り旅行にあっては11日目)	無料
2) 20日目にあたる日以降の解除(日帰り旅行にあっては10日目)(3～6を除く)	旅行代金の20%
3) 7日目にあたる日以降の解除(4～6を除く)	旅行代金の30%
4) 旅行開始日の前日の解除	旅行代金の40%
5) 当日の解除(6を除く)	旅行代金の50%
6) 旅行開始後の解除または無連絡不参加	旅行代金の100%

②各コース上に適用取消料の明記がある場合 それぞれに記載のある取消料を適用します。

*貸切船舶を利用する旅行については、上記の表によらず、コースページ内に記載する取消料に拠ります。

*当社の責任とならない各種ローンの取扱上の事由に基づき、お取消になる場合も上記取消料をお支払いいただきます。

*お客様のご都合による出発日およびコースの変更、運送・宿泊機関等行程中の一部の変更についても、全体に対するお取消とみなし、取消料の対象となります。

■お問合せは下記販売店へどうぞ

旅行企画・実施



観光庁長官登録旅行業第64号 日本旅行業協会正会員 東京都品川区東品川2-3-11 〒140-8602



ボンド保証会員 一般社団法人日本旅行業協会正会員



旅行業公正取引協議会会員



総合(国内)旅行業務取扱管理者とは、お客様の旅行を取り扱う営業所での取引に関する責任者です。この旅行契約に関してご不明な点があれば、ご遠慮なく上記の取扱管理者にお尋ねください。

1811096

800群：K1 九州