

くまもと再発見の旅 お1人様 **最大5,000円割引**  
 ~身近な人と身近な旅へ~ **地域限定クーポン2,000円付き!**

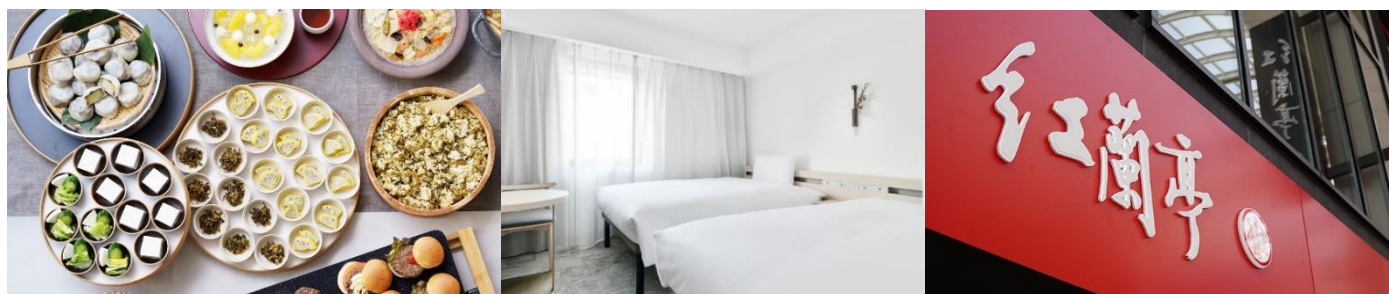
LOOK UP Kumamoto お1人様 **最大3,000円割引**

6月宿泊分より  
 曜日に関わらず  
**助成額が同額と**  
 なりました

## レフ熊本byベッセルホテルズに泊まる

(1泊朝食付)

**中国料理の名店「紅蘭亭 下通本店」お食事券(3,000円分)付き**



**熊本県・対象隣県在住者限定**

**ワクチン3回接種済証明書または陰性証明書のご提示が必要です**

**ご旅行期間：2022年6月1日(水)～6月30日(木)**

	日～金曜日	土曜日	日～金曜日	土曜日
旅行代金 (大人おひとり様)	2名様1室 (スタンダードツイン) 12,000円	2名様1室 (スタンダードツイン) 14,000円	1名様1室 (スタンダードシングル) 15,000円	1名様1室 (スタンダードシングル) 19,000円
「くまもと再発見の旅」助成額	5,000円	5,000円	5,000円	5,000円
「LOOK UP Kumamoto」助成額	3,000円	3,000円	3,000円	3,000円
お支払い実額	4,000円 地域限定クーポン 2,000円分付与	6,000円 地域限定クーポン 2,000円分付与	7,000円 地域限定クーポン 2,000円分付与	11,000円 地域限定クーポン 2,000円分付与

※熊本県宿泊助成事業、熊本市旅行商品割引事業の割引を適用しています。

お申し込みの際はご住所が確認できるものをご用意ください

### ご案内(必ずお読みください)

- 上記旅行代金は、ホテル1泊朝食付、加茂川食事券、税込金額を含んだ大人お1人様あたりの金額です。
- ご利用日の20日前より取消料がかかります。(取消料には、助成金を利用することはできません。)
- 新型コロナウイルス感染症感染状況により、事業期間を変更する場合がございます。
- 予算に限りがありますので、予算に達し次第終了いたします。
- ご利用日に発熱や咳の症状がある場合、ご宿泊いただけない場合もございます。その際はご返金致しかねますので予めご了承ください。

### 参加条件

- 申込の際に、**宿泊料金割引申請書兼宣言書**のご記入、**宿泊者全員分の身分証**(運転免許証、保険証等)および、**下記(A)(B)のどちらかが証明できる書類**の提示が必要です。
  - (A) ワクチン接種済証明書
  - (B) PCR検査の陰性証明書(宿泊日の3日前以降)、抗原検査(宿泊日の前日又は当日)
    - ①受検者氏名 ②検査結果 ③検査方法 ④検査所名 ⑤検体接種日 ⑥検査管理者氏名 ⑦有効期限が明記されているもの、(検査費用は各自負担)

※出発前までに必ず**ワクチン接種済証明書**または**陰性証明**(いずれもご本人の名前・接種日または検査日が記載されたもの。コピーまたは写真可)をご提示ください。また、ご提示がない場合は助成額の対象にはなりません。後日助成額の追加請求と地域限定クーポンの回収をいたします。  
 ※検査結果が**陽性**の場合は、**ご本人様および同居のご家族様の参加はご遠慮いただきます。**  
 その場合はご本人様と同居のご家族様の**取消料はいただきません。**

旅行企画・実施 ■ お問い合わせは

WITH YOU **NSR 日専連ツアーズ**  
**TEL:096-326-1611**

〒860-0801 熊本市中央区安政町6-5  
 観光庁長官登録旅行業第1085号  
 総合旅行業務取扱管理者 田中 敬  
 営業時間：平日9:30～17:30 土曜日11:00～16:00 定休日：日曜  
 ※新型コロナ対策のため営業日・時間を変更しております。

LINE公式アカウント  
 はじめました

